

Lavori di consolidamento in sommità del movimento
franso del ciglio stradale con micropali e cordolo in c.a.
Strada Comunale in Valle Stura in Loc. Rocca
codice CUP: E17H22000190001

Progetto Esecutivo

Tavola Strutturale unica

Planimetria con sezione e particolari

Il Progettista
Arch. G. Olivieri



Il Responsabile S.T.M.
Geom. C. Ottonello

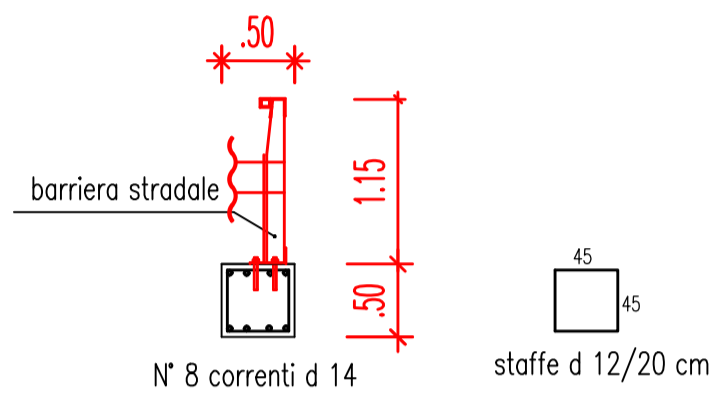


C. Ottonello

Tagliolo Monf.to 04/07/2023

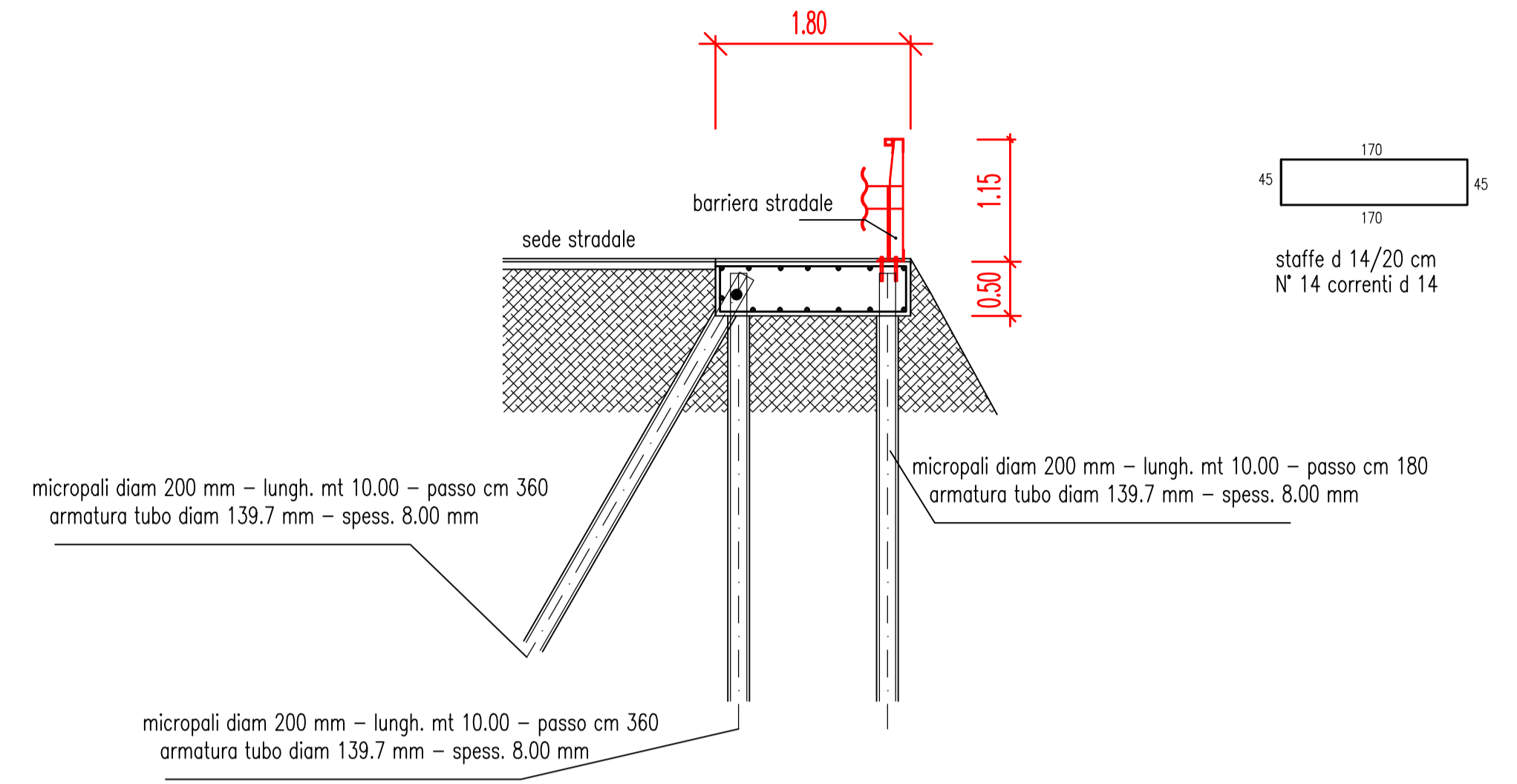
Armatura cordolo (ml 4)

scala 1:50



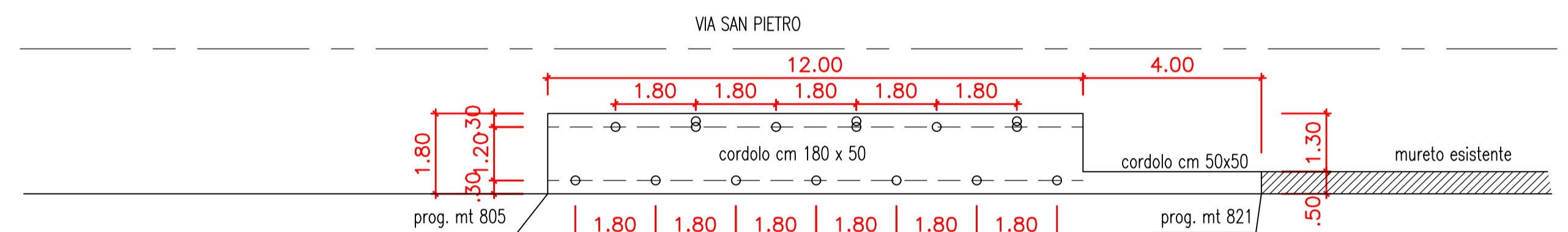
Armatura (ml 12,00)

scala 1:50



Sede Stradale

scala 1:100

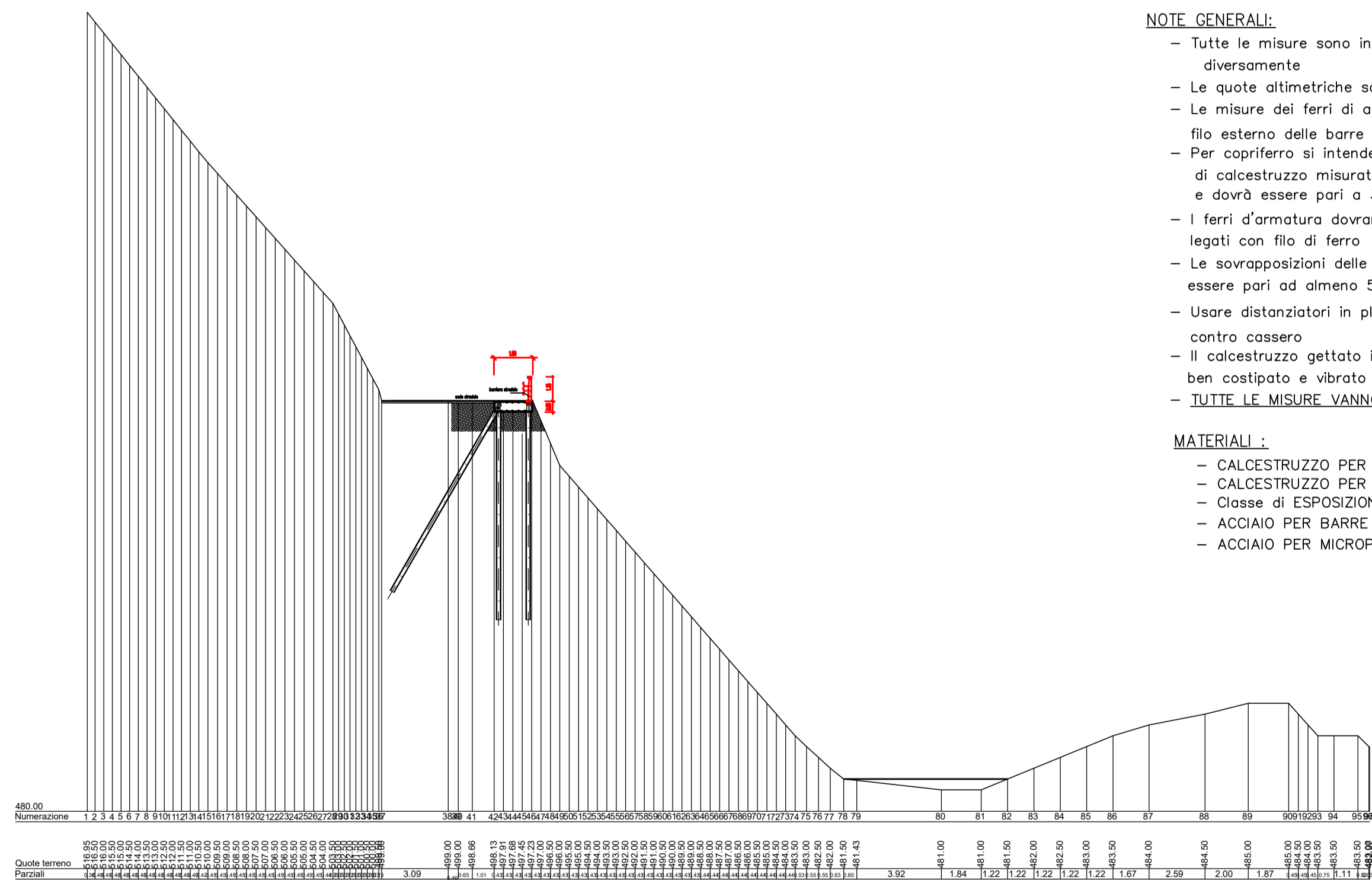


NOTE GENERALI:

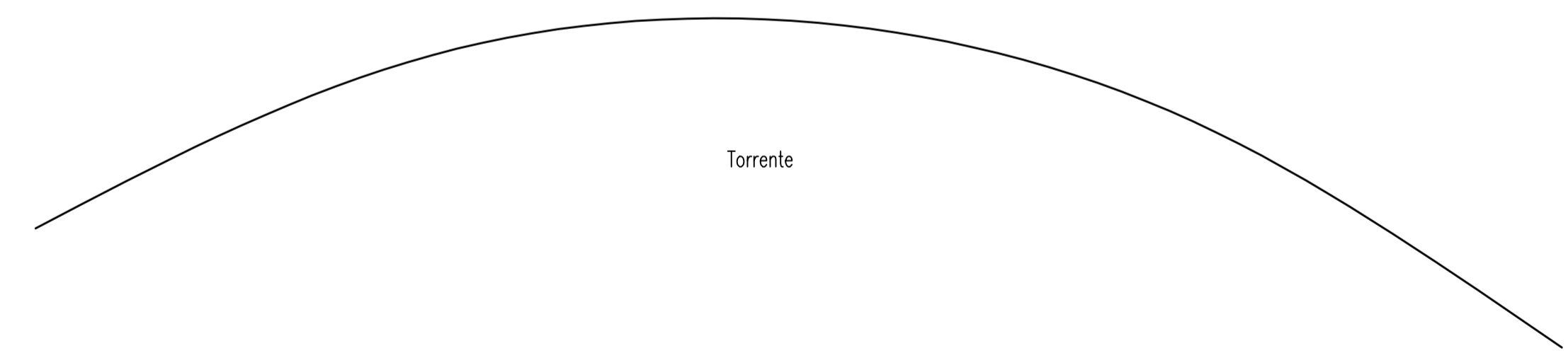
- Tutte le misure sono in cm tranne ove indicato diversamente
- Le quote altimetriche sono espresse in metri
- Le misure dei ferri di armatura sono riferite al filo esterno delle barre
- Per copriferro si intende il ricoprimento di calcestruzzo misurato dal filo esterno e dovrà essere pari a 3 cm.
- I ferri d'armatura dovranno avere tutti gli incroci legati con filo di ferro
- Le sovrapposizioni delle barre d'armatura dovranno essere pari ad almeno 50Ø tranne ove diversamente
- Usare distanziatori in plastica su tutte le superfici contro cassero
- Il calcestruzzo gettato in opera dovrà essere ben costipato e vibrato
- **TUTTE LE MISURE VANNO CONTROLLATE IN OPERA**

MATERIALI:

- CALCESTRUZZO PER FONDAZIONE : C 25/30
- CALCESTRUZZO PER ELEVAZIONE : C 25/30
- Classe di ESPOSIZIONE: XC1
- ACCIAIO PER BARRE : B 450 C
- ACCIAIO PER MICROPALI: S235

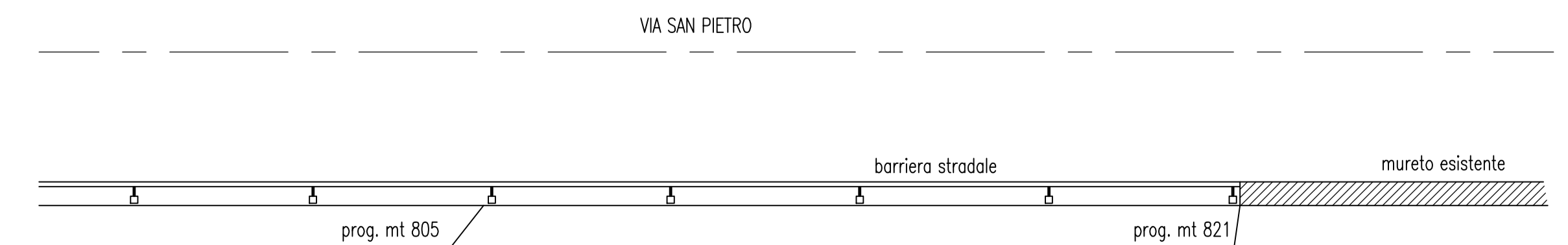


Sezione 1 - 1
scala 1:200



Sede Stradale

scala 1:100



Scarpatà