

OGGETTO:

Rifacimento di due tratti della difesa spondale presso Loc. Prato Chiusa, a monte del centro abitato di Masone

COMMITTENTE:

Comune di Masone
Piazza 75 Martiri n.1
16010 Masone (GE)

PROGETTISTA:

Ing. Massimo ATANASIO
Corso Filippo Ferrari 109/2 - 17011 Albisola Superiore (SV)
e-mail: atanasio.massimo@gmail.com
tel. 328 4556284

Collaboratori: ing. Giampaolo CAVIGLIA - arch. Norberto ROSSI

STRALCI CARTOGRAFICI

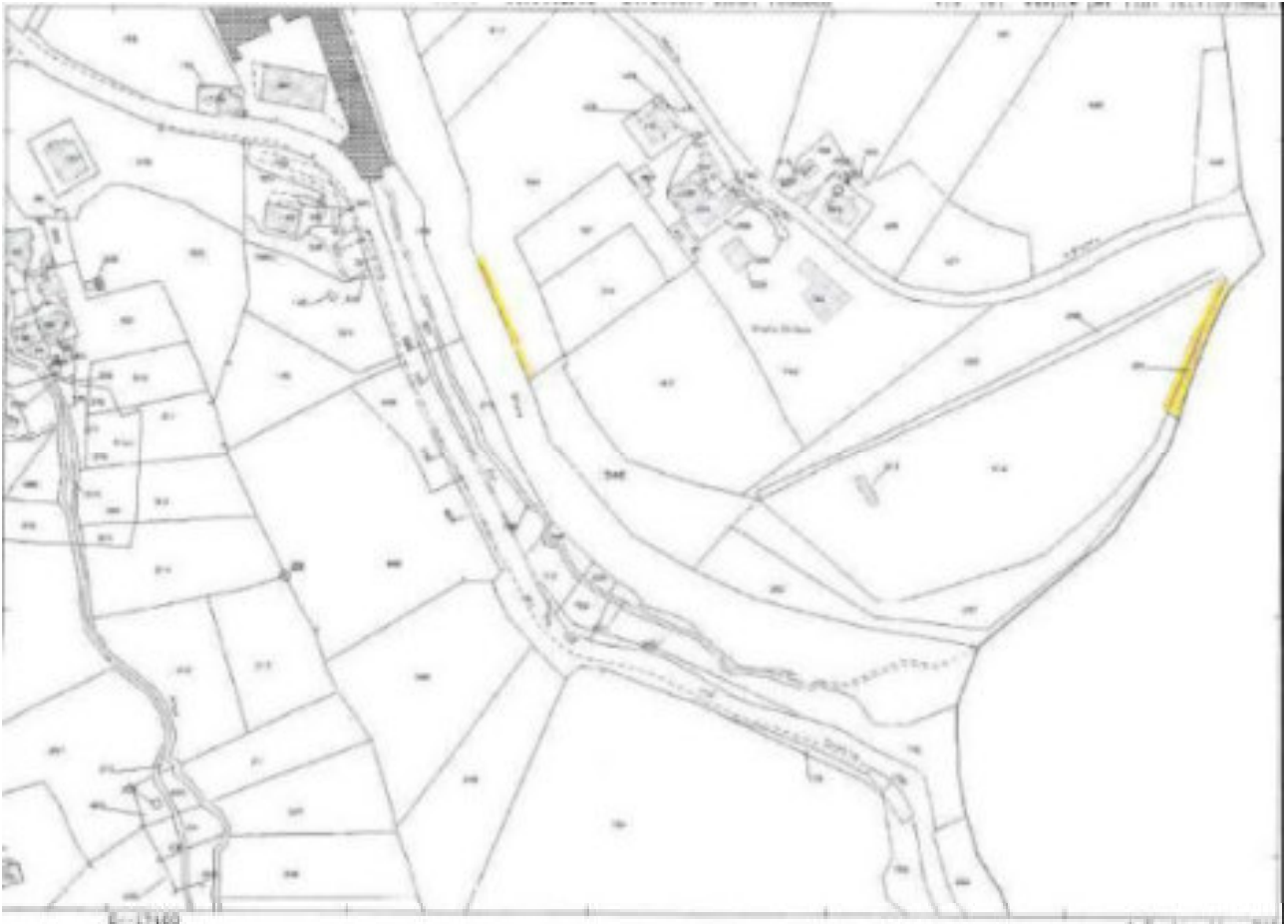
PROGETTO ESECUTIVO

**ELABORATO :**

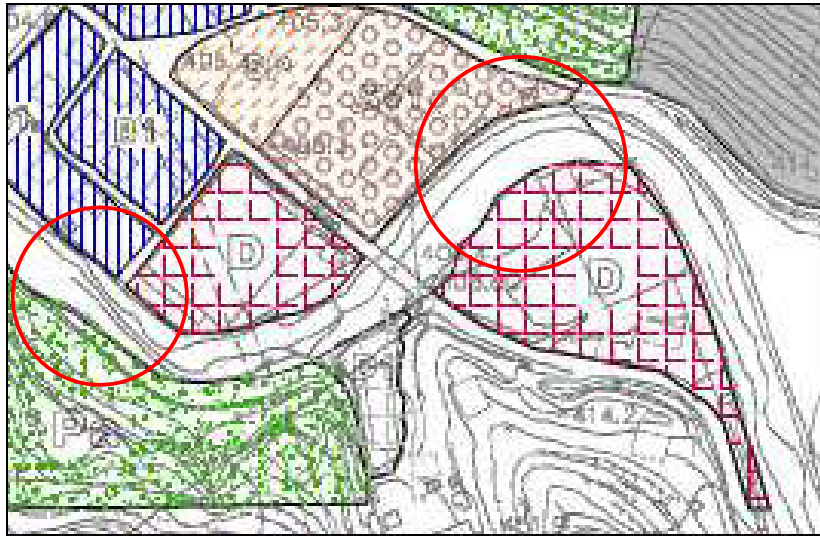
A03



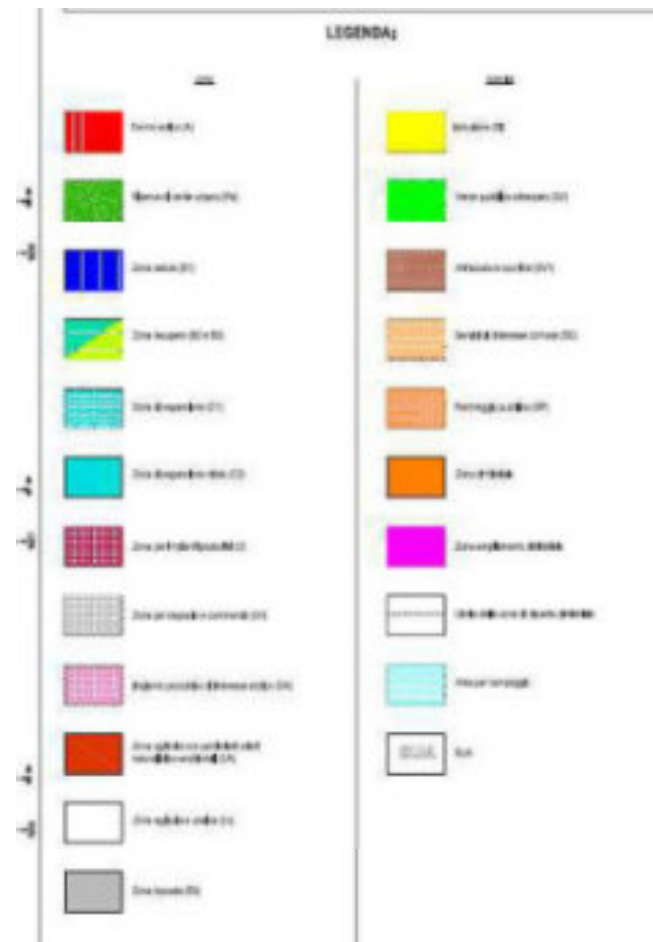
IL TECNICO



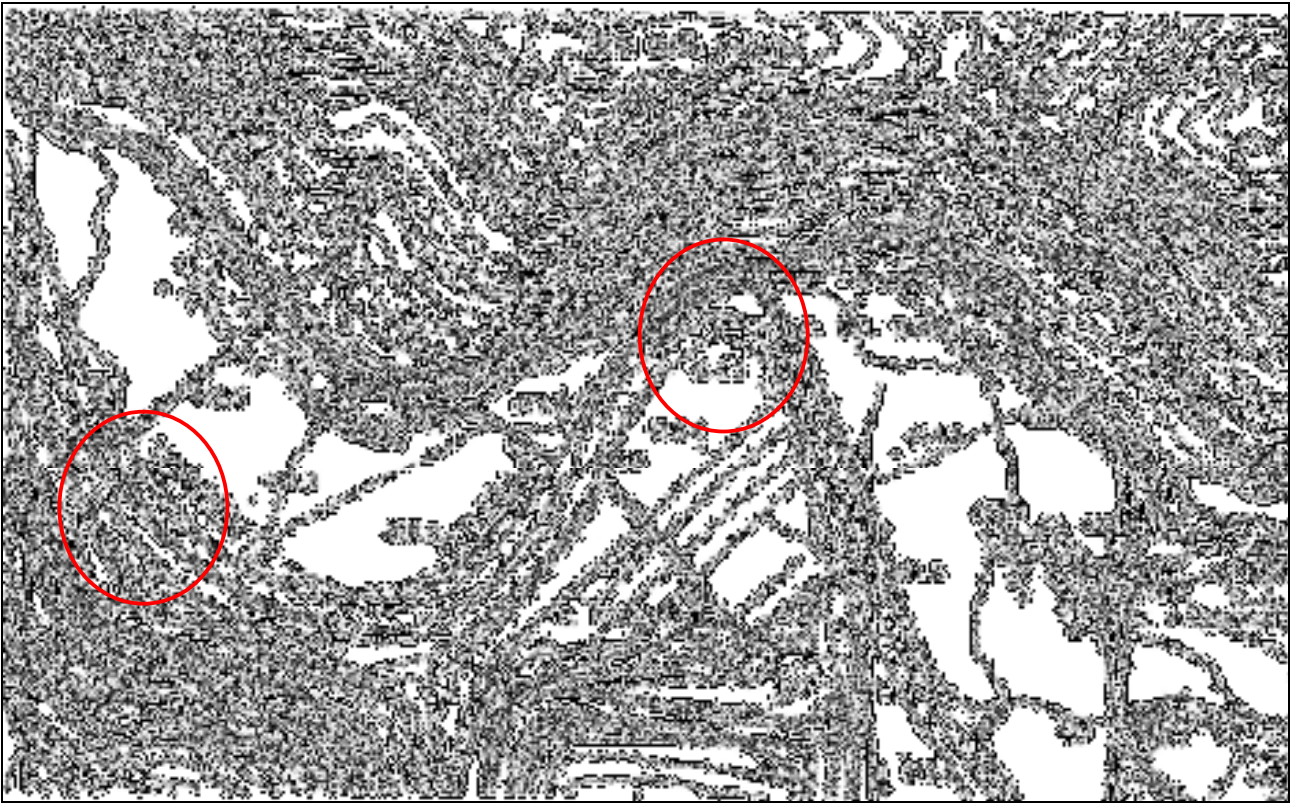
ESTRATTO CATASTALE - FOGLIO 24



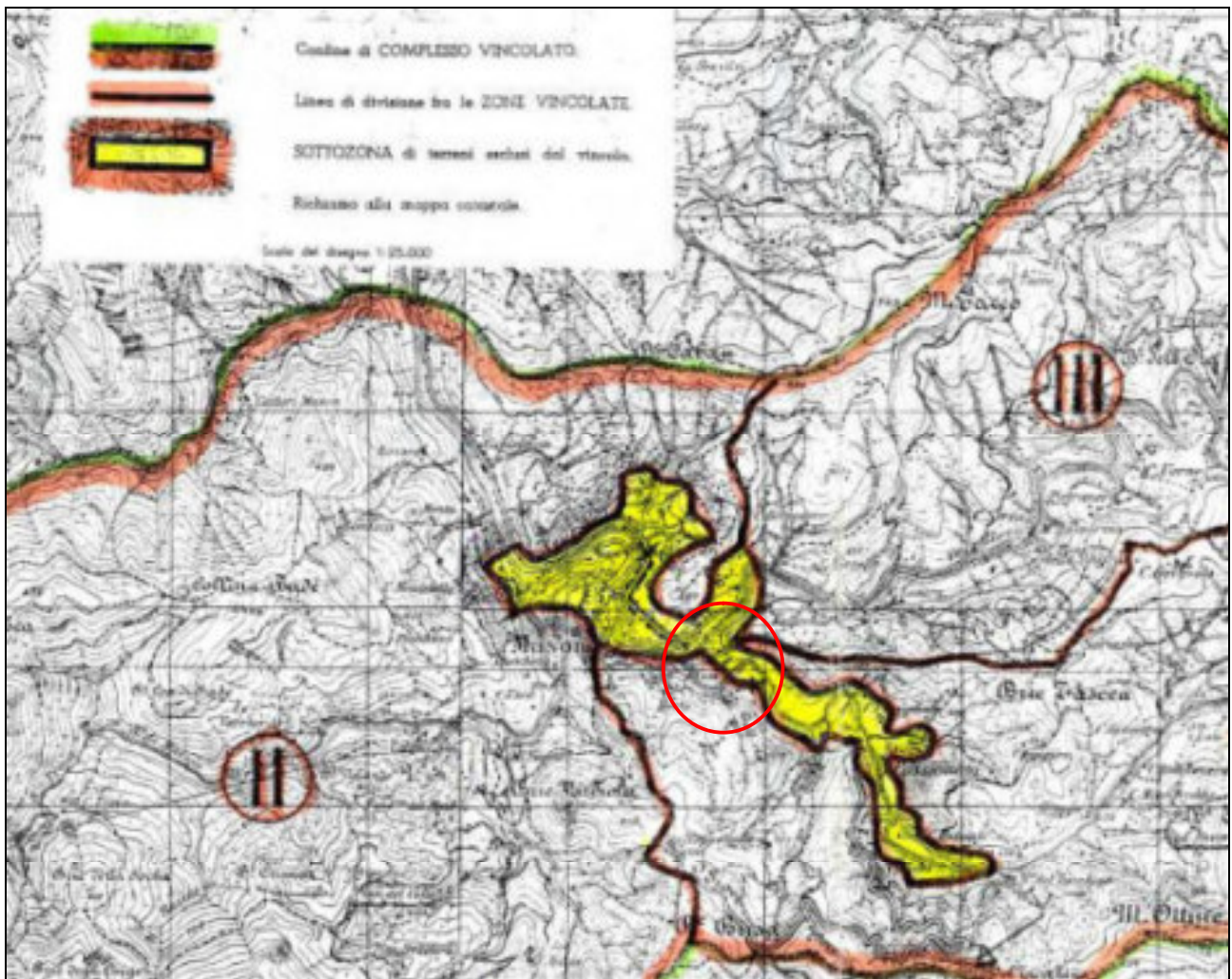
ESTRATTO P.R.G.



LEGENDA P.R.G.



ESTRATTO C.T.R.



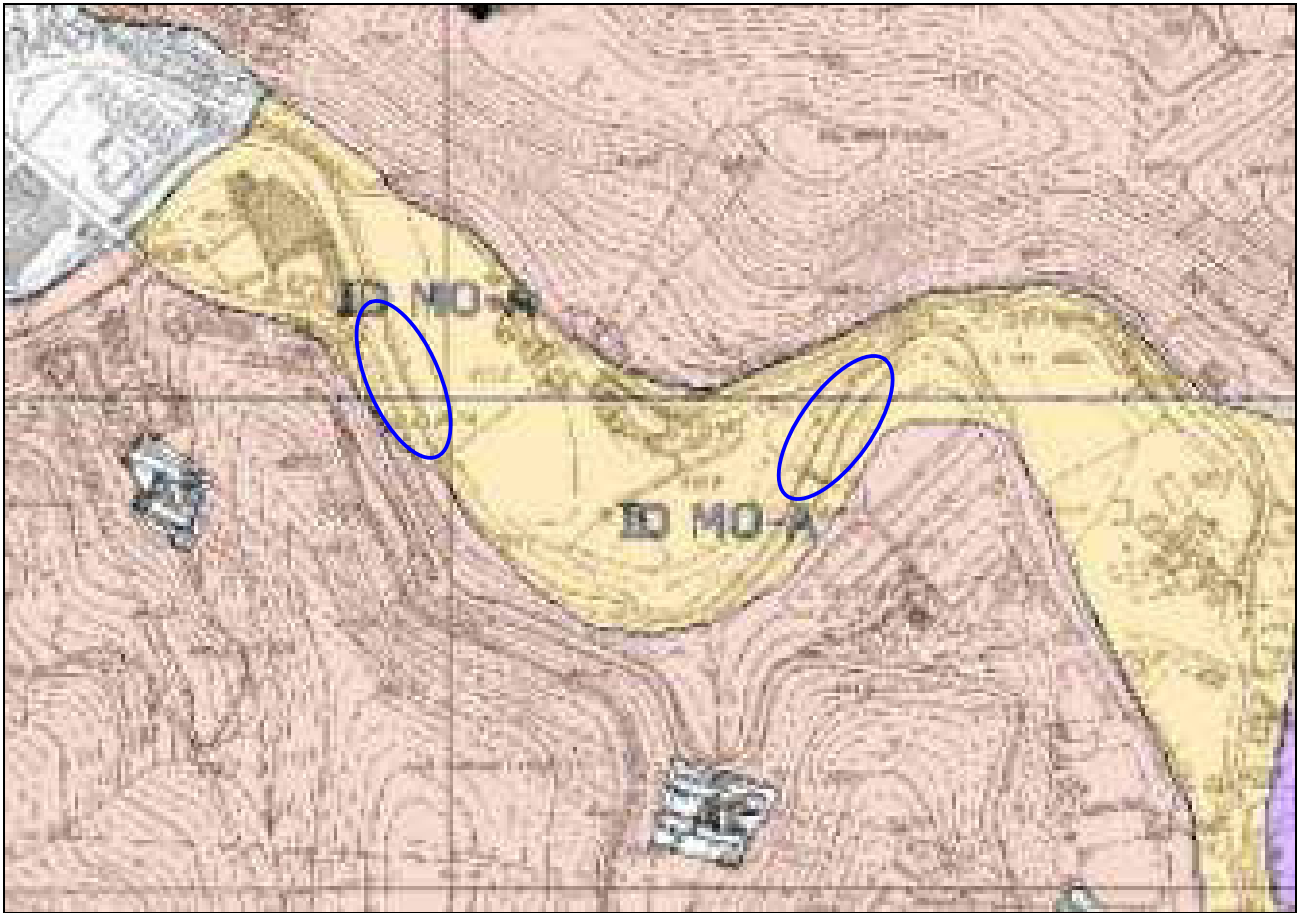
VINCOLO IDROGEOLOGICO



FASCE FLUVIALI VBP



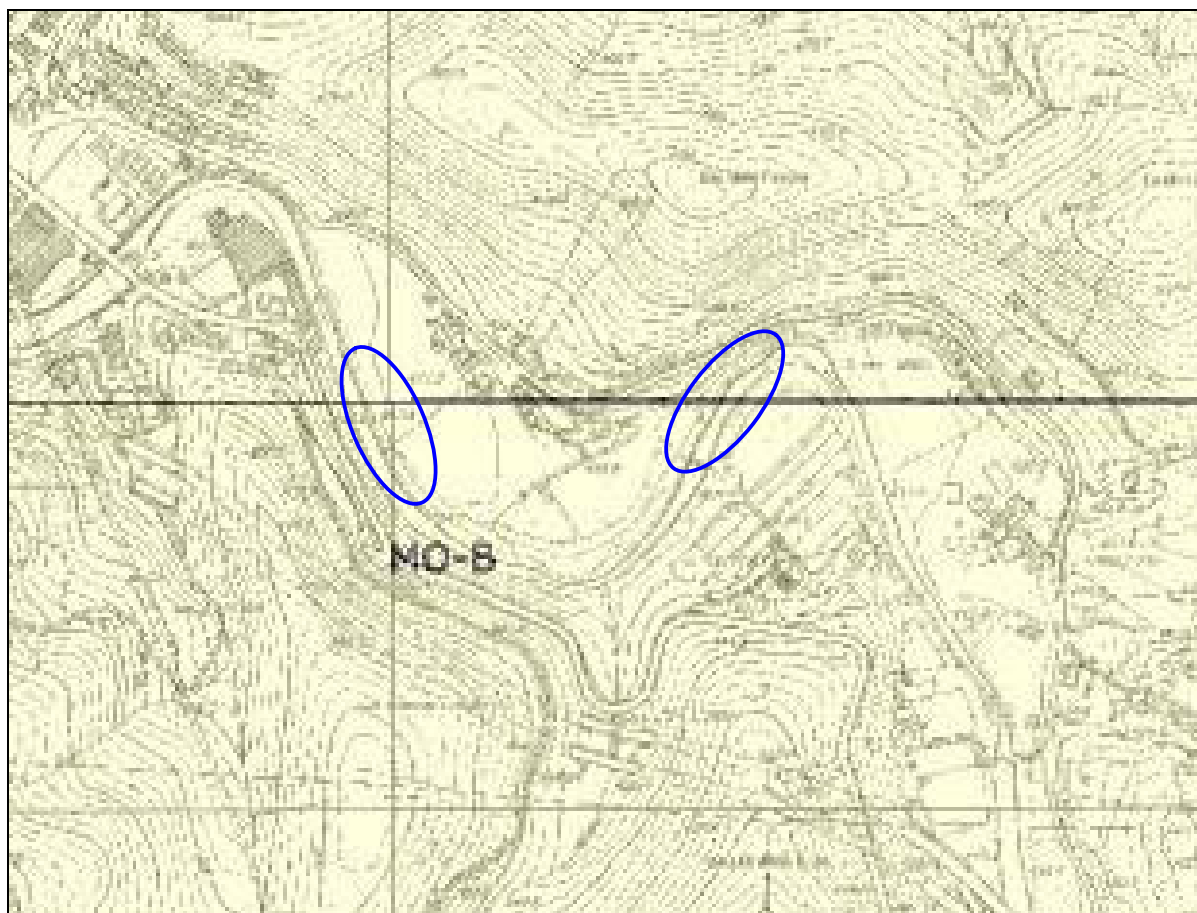
LEGENDA FASCE FLUVIALI VBP



ESTRATTO P.T.C.P. - ASSETTO INSEDIATIVO



ESTRATTO P.T.C.P. - ASSETTO VEGETAZIONALE



ESTRATTO P.T.C.P. - ASSETTO GEOMORFOLOGICO