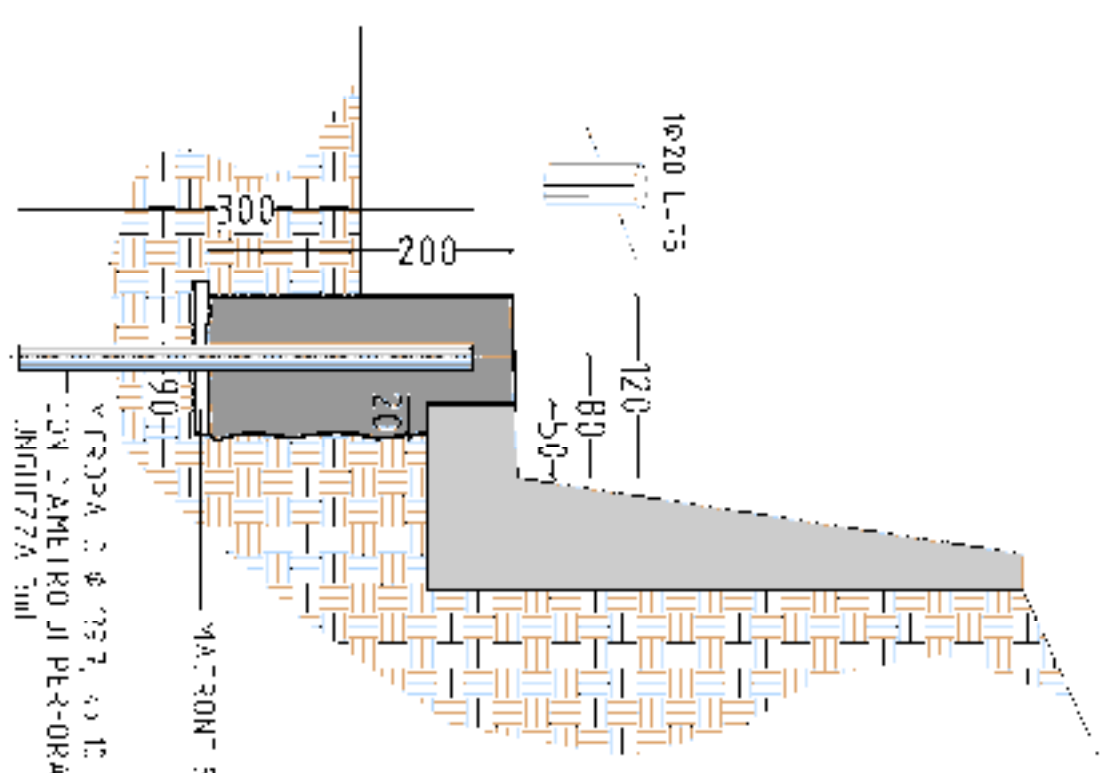
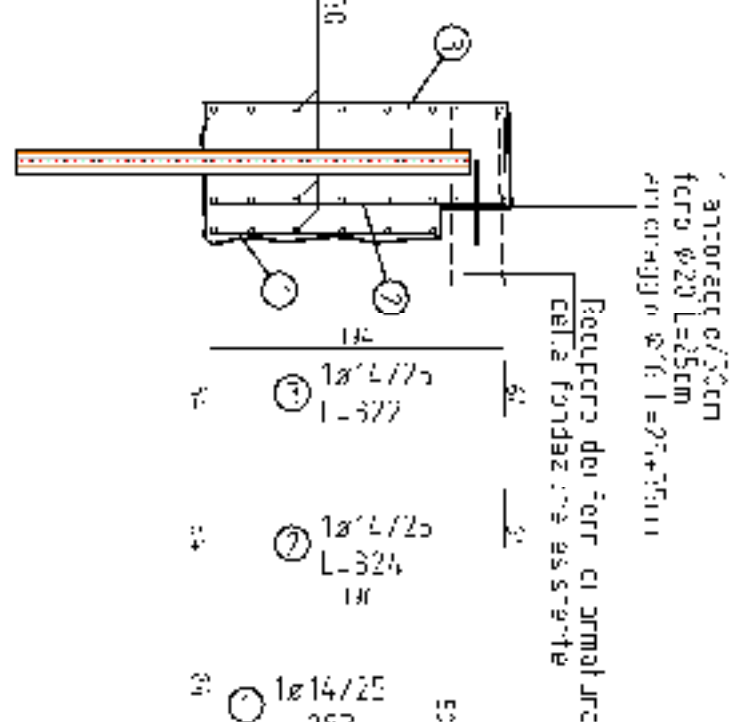


Sezioni tipo - Carpenteria ed armature
STATO DI PROGETTO

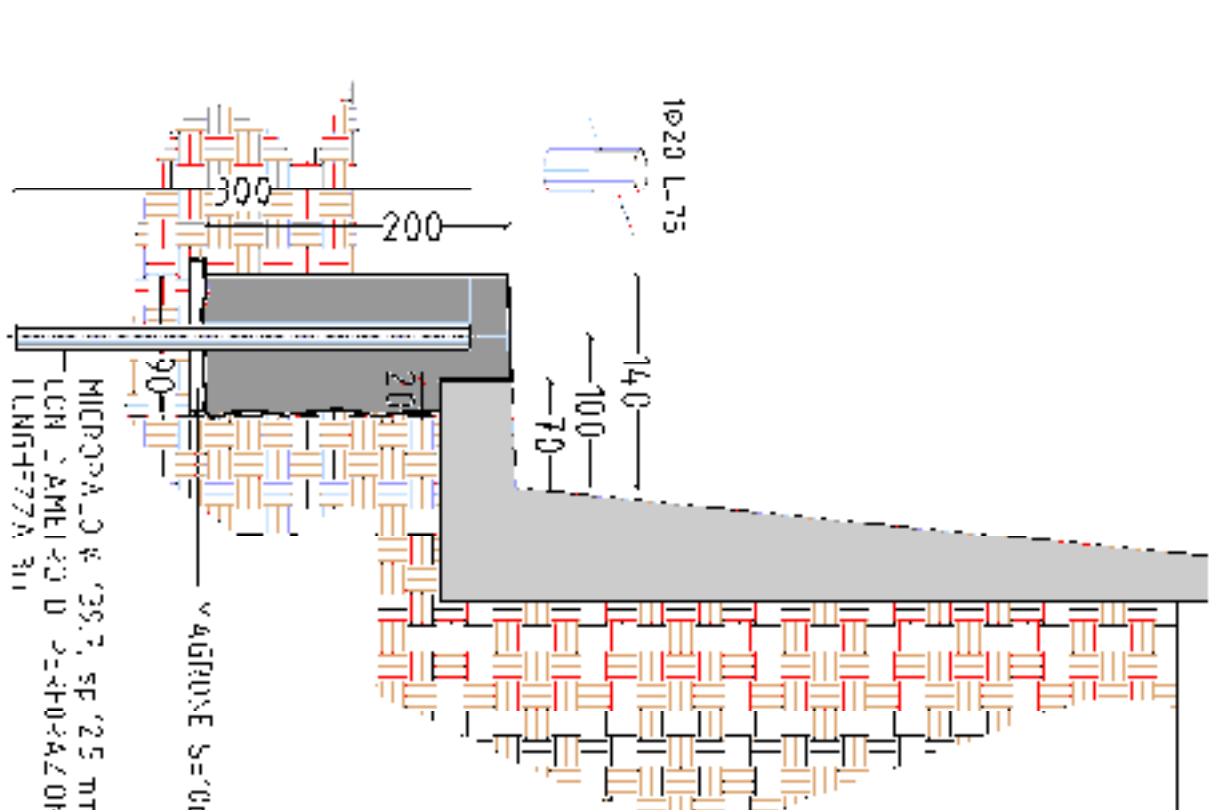
Scala 1:50



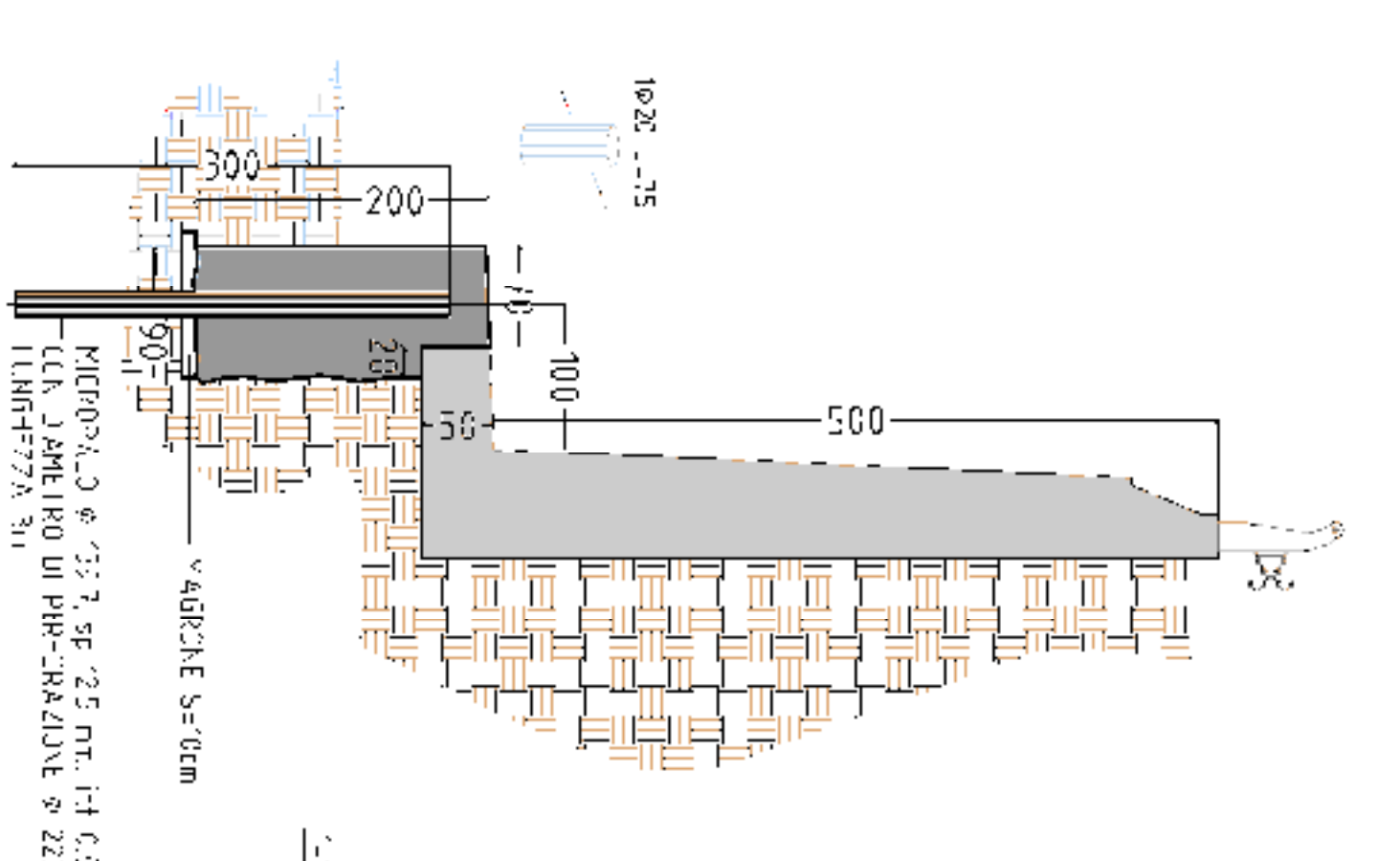
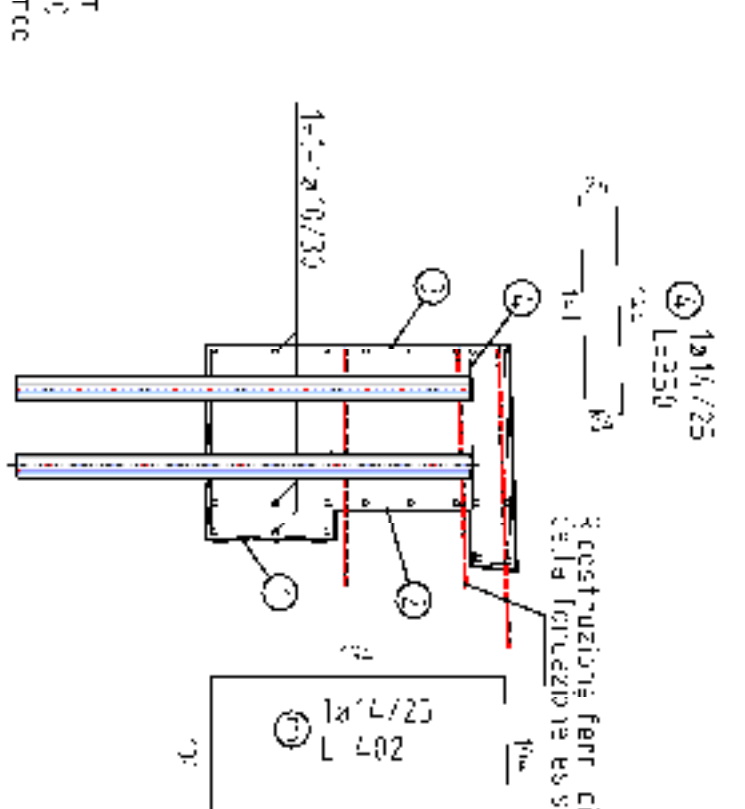
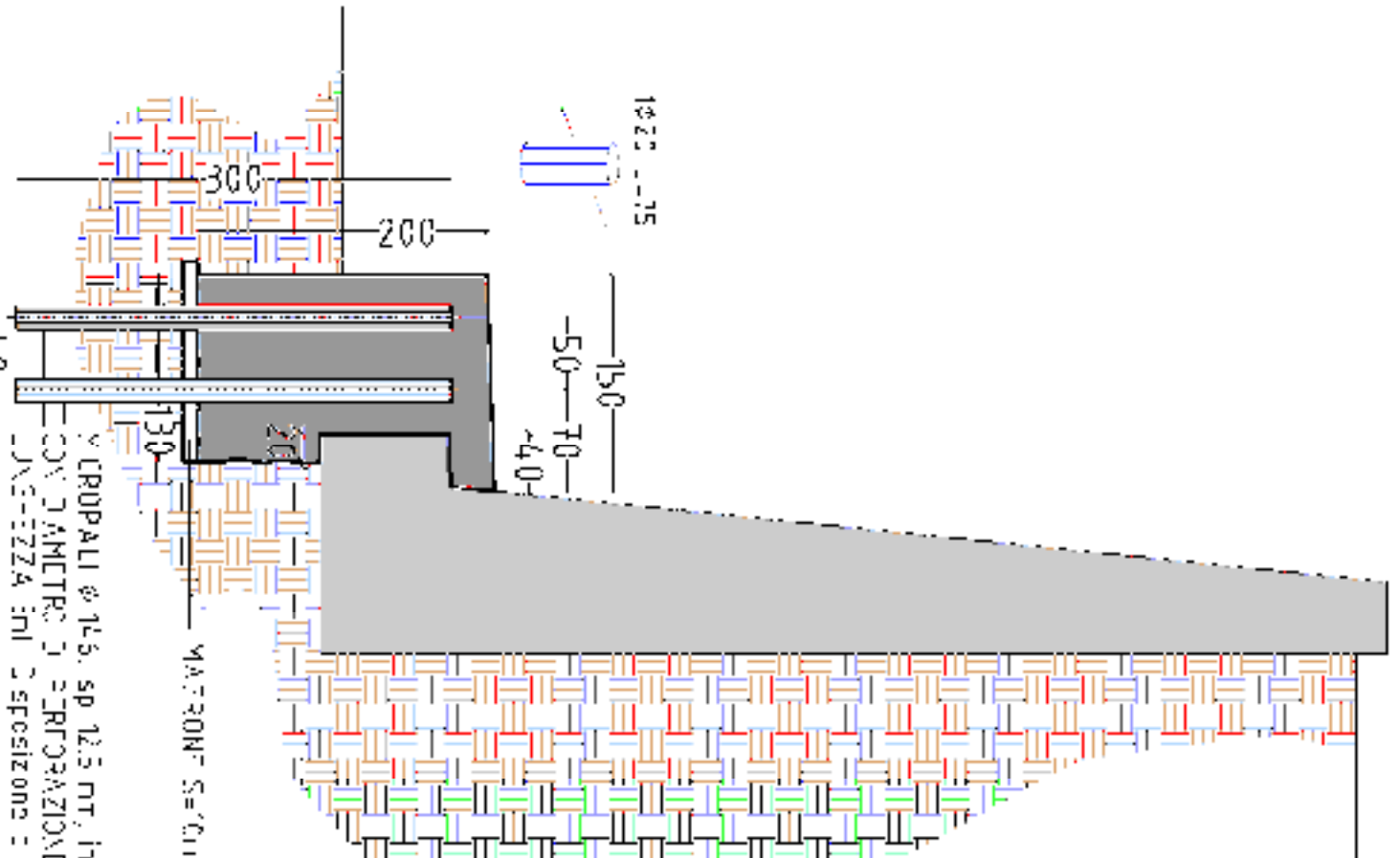
Muro tipo B



Muro tipo C



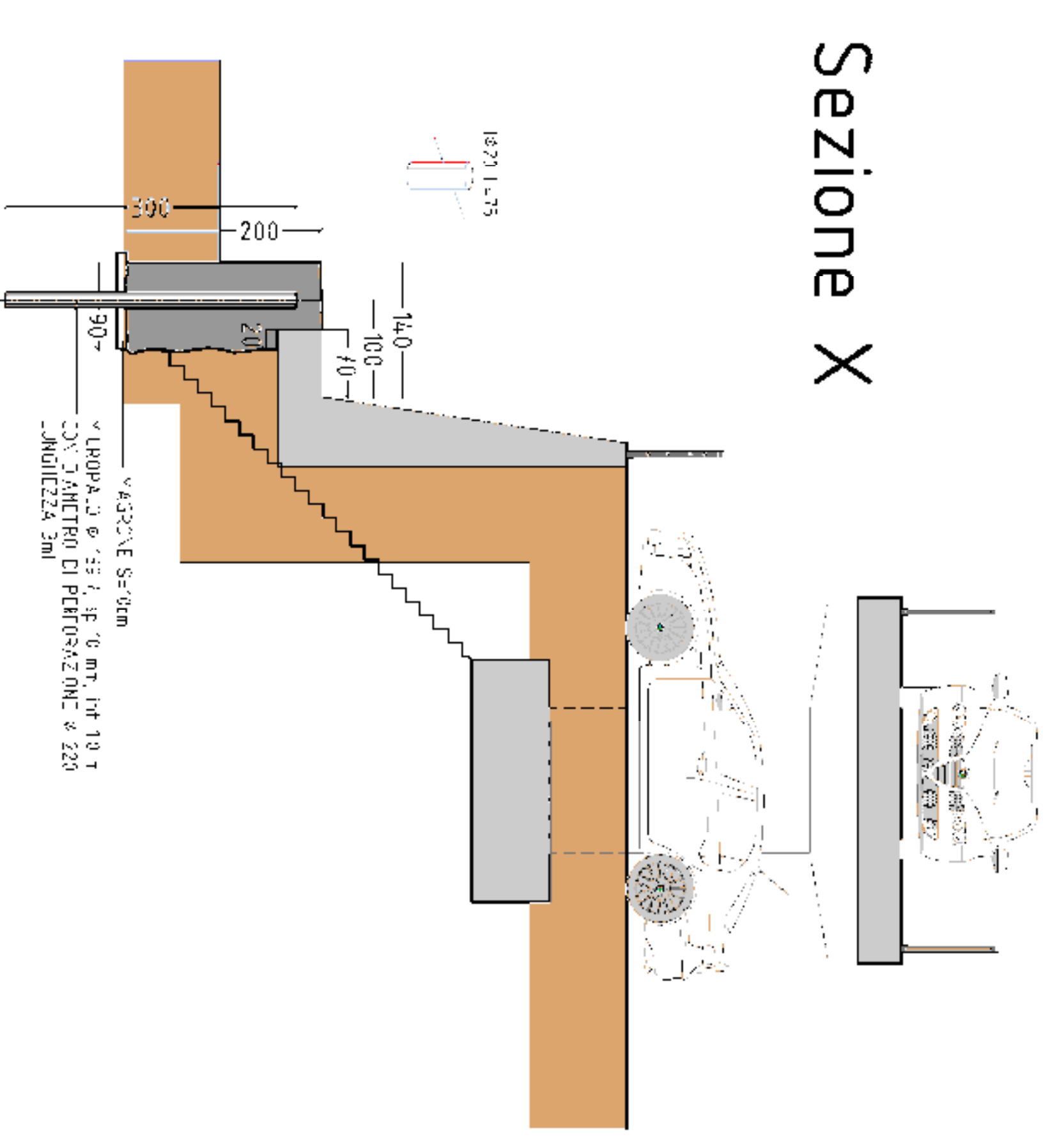
Muro tipo B*



Planimetria interventi
Scala 1:200

- Cordolo tipo A
- Cordolo tipo B
- Cordolo tipo B*
- Cordolo tipo C

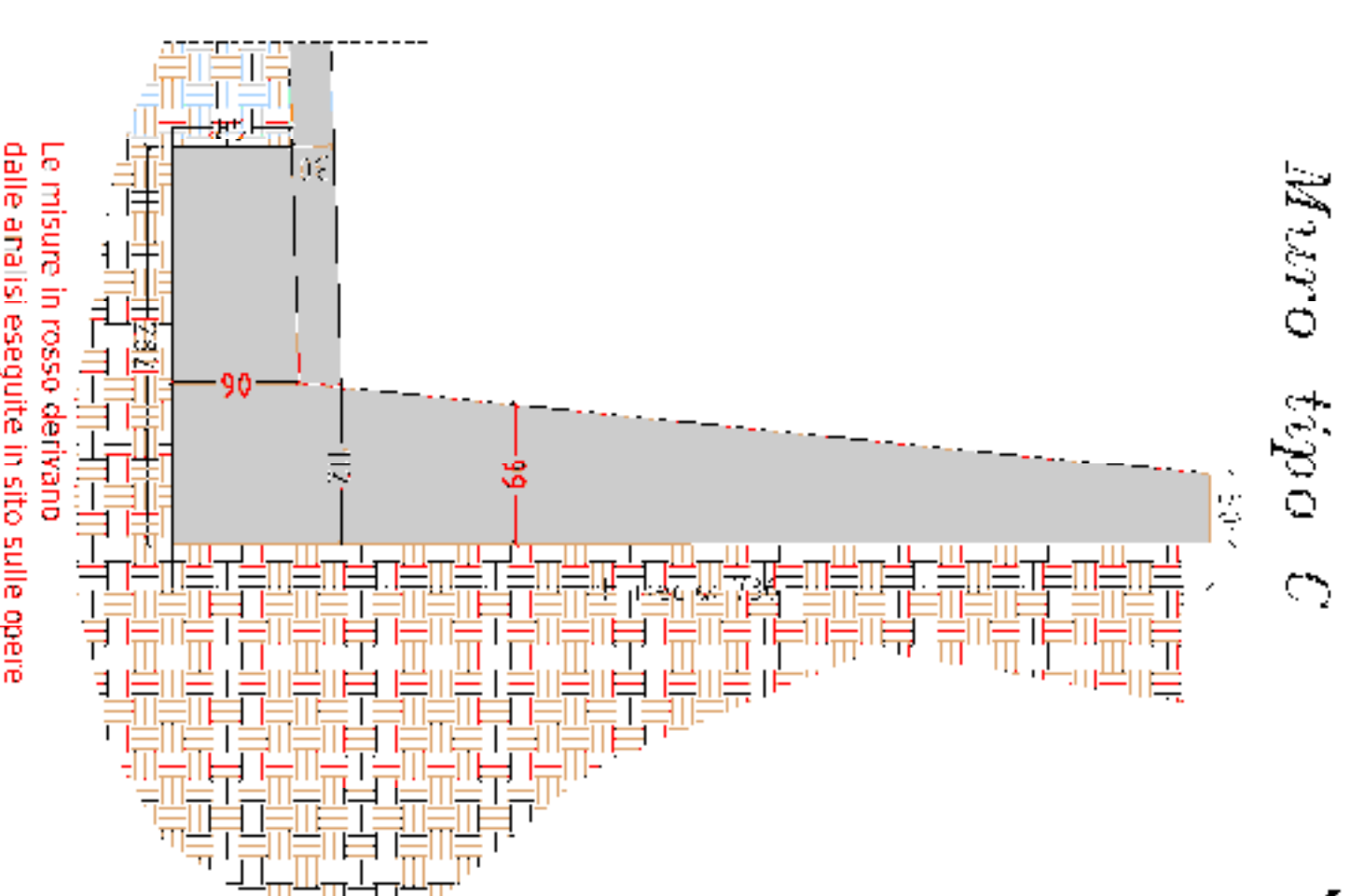
Sezione X



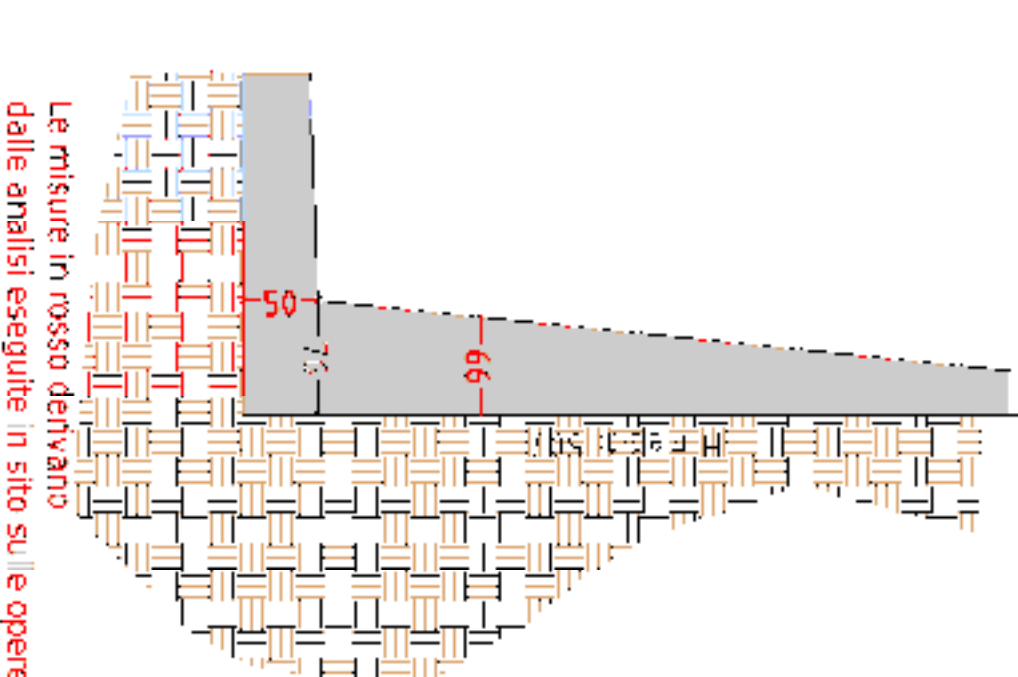
LEGENDA ANALISI IN SITO:

- P01: Carotaggio, spessore paramento
- P02: Carotaggio
- P03: Carotaggio, spessore fondazione
- P04: Carotaggio
- P05: Carotaggio
- P06: Carotaggio
- P07: Carotaggio, spessore paramento
- P08: Carotaggio
- P09: Carotaggio
- P10: Carotaggio
- P11: Carotaggio, spessore fondazione
- P12: Carotaggio
- P13: Ricerca ferri, prelievo barra
- P14: Ricerca ferri, prelievo barra
- P15: Carotaggio, spessore paramento
- P16: Carotaggio, ricerca ferri, prelievo barra
- P17: Carotaggio
- P18: Carotaggio, ricerca ferri
- P19: Carotaggio
- P20: Carotaggio, spessore fondazione
- P21: Carotaggio
- P22: Carotaggio
- P23: Carotaggio, spessore fondazione

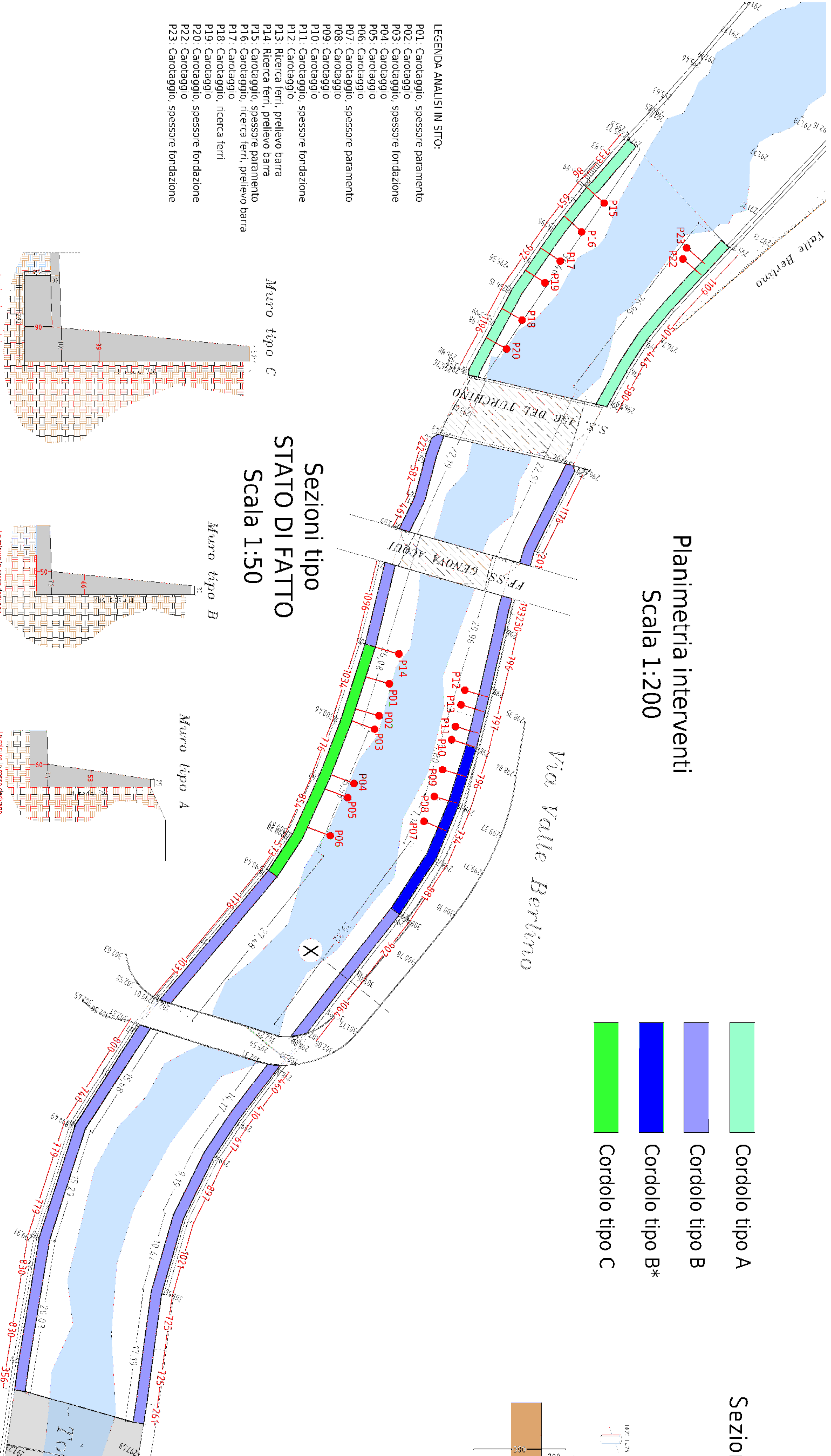
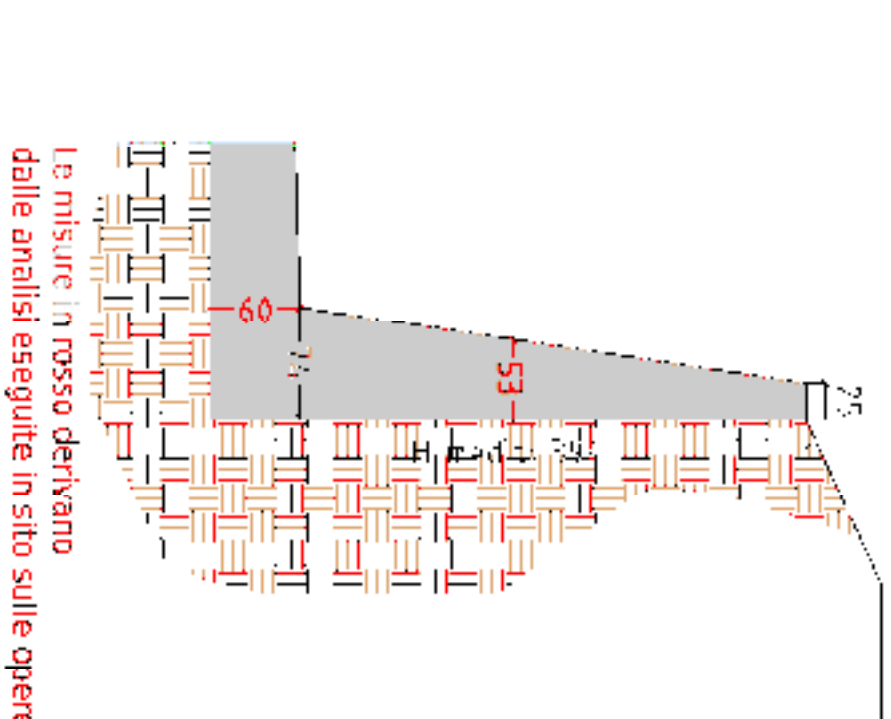
Sezioni tipo
STATO DI FATTO
Scala 1:50



Muro tipo B



Muro tipo A



COMUNE DI ROSSIGLIONE
Città Metropolitanara di Genova

Intervento di ripristino delle condizioni di sicurezza al deflusso del torrente Berlino, in confluenza e lungo il tratto abitato di Rossiglione Superiore

PROGETTO ESECUTIVO

TIPOLOGIE DI INTERVENTO
Carpenteria ed armature

I Tecnici	Il RUP
Fuivo Ing. Fusini	Giuseppe Geom. Parodi
Giuseppe Geom. Pasturino	

Rev.	Modif. e ne	Data	Viso
Verifica:			
D. designazione:			
Data:	11/2018	Cod. RO24	Scale: varie