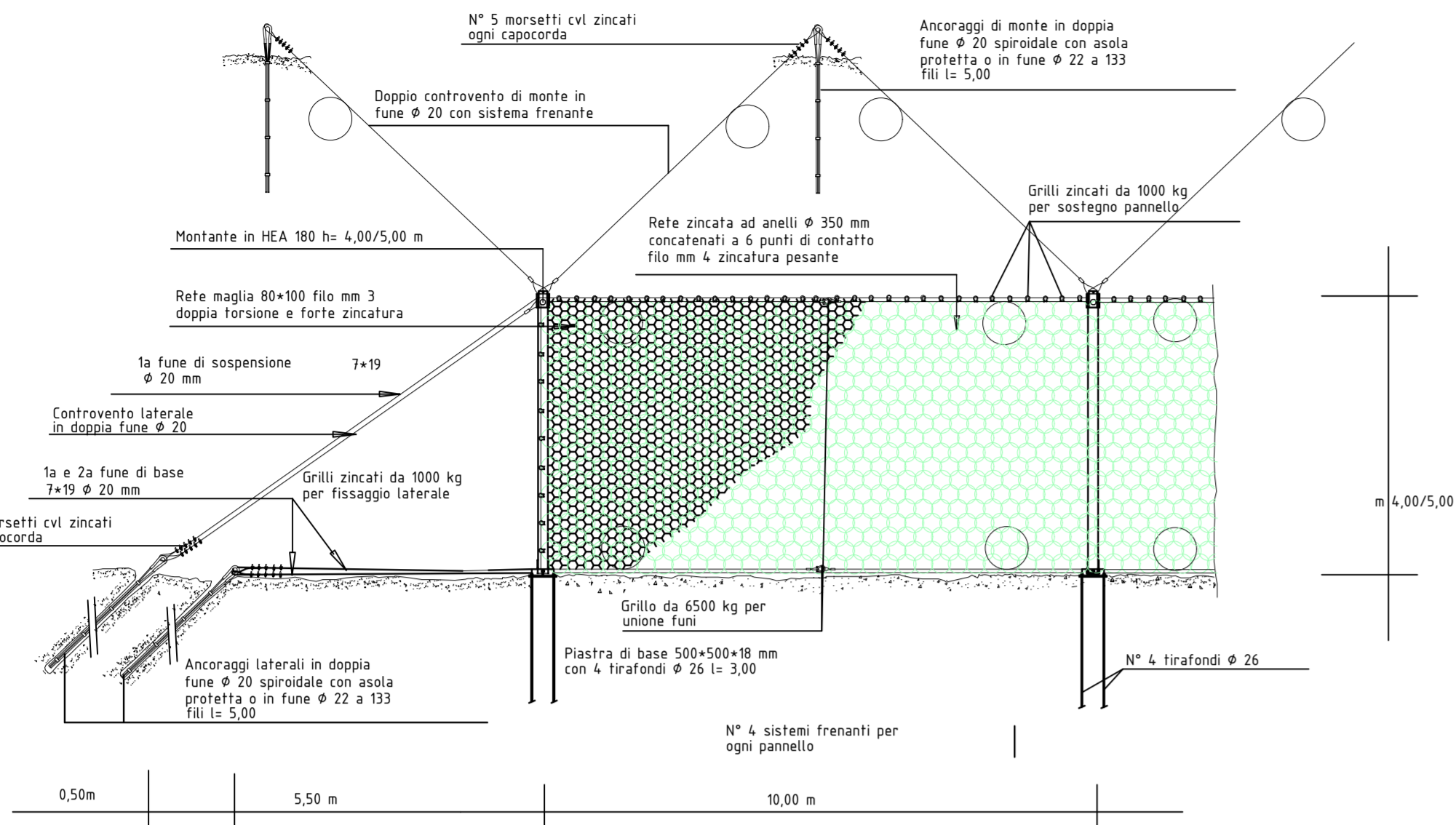
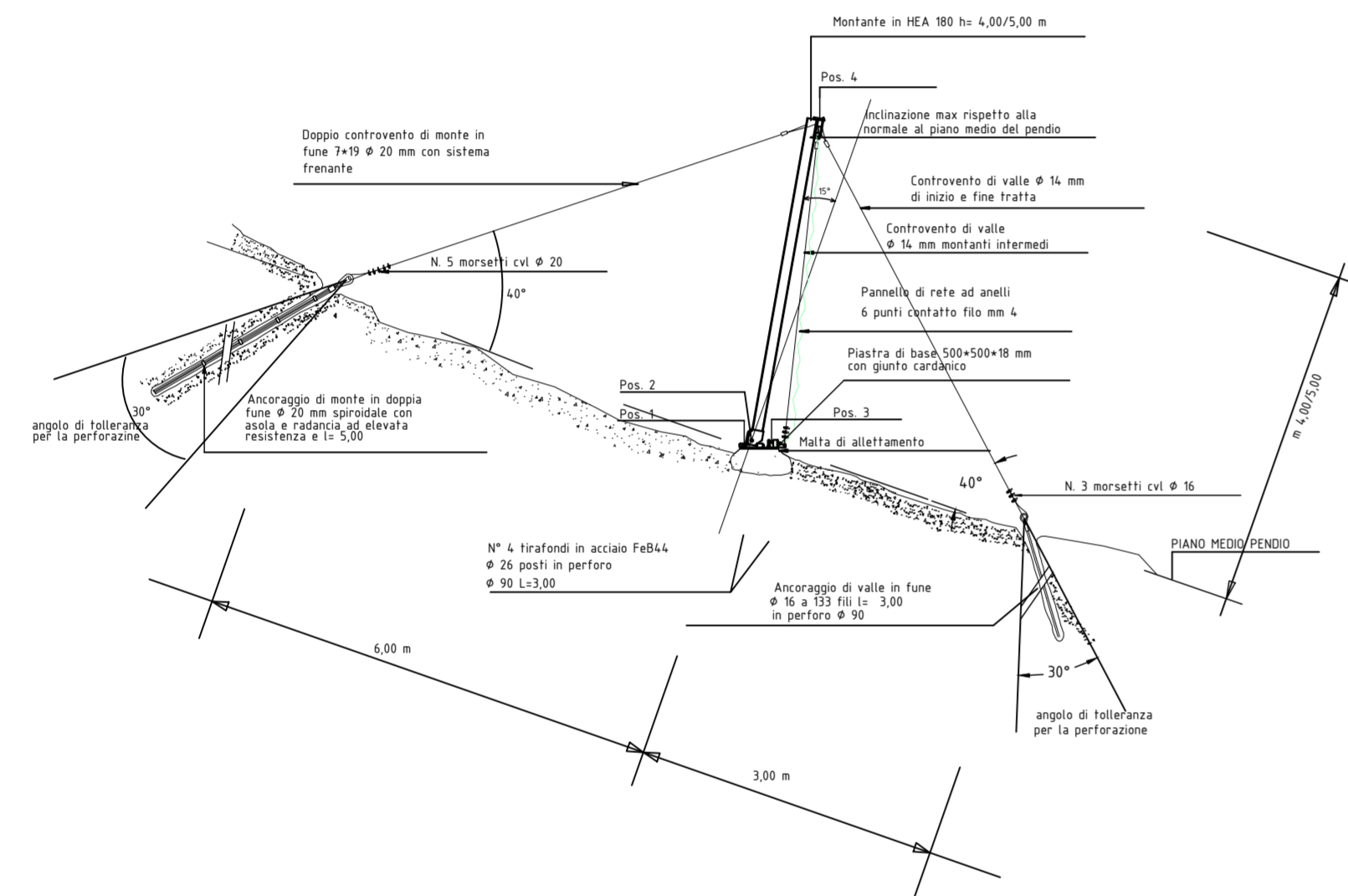


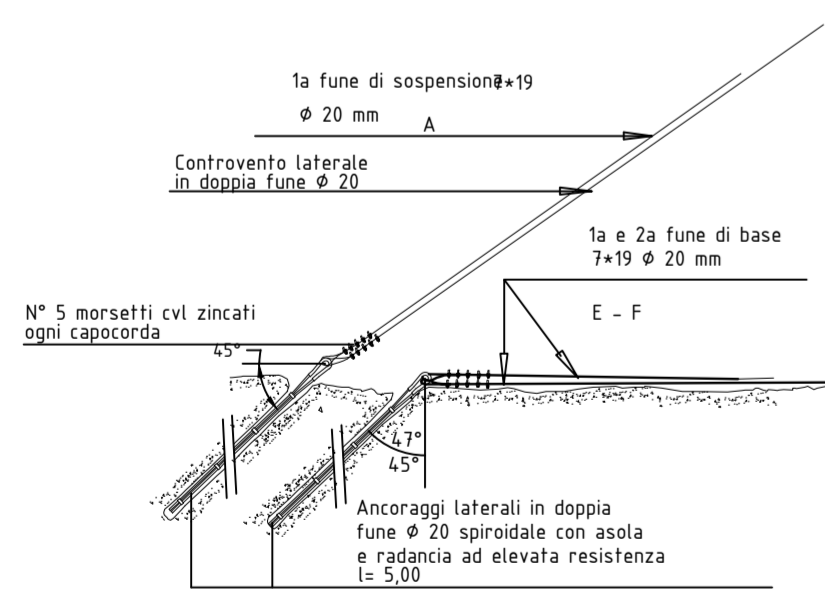
PARTICOLARE BARRIERA PARAMASSI - SCALA 1:100



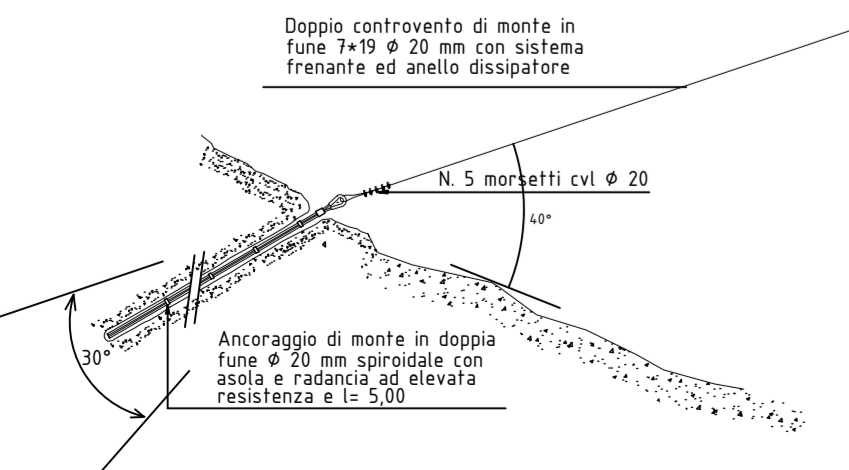
SEZIONE TIPO



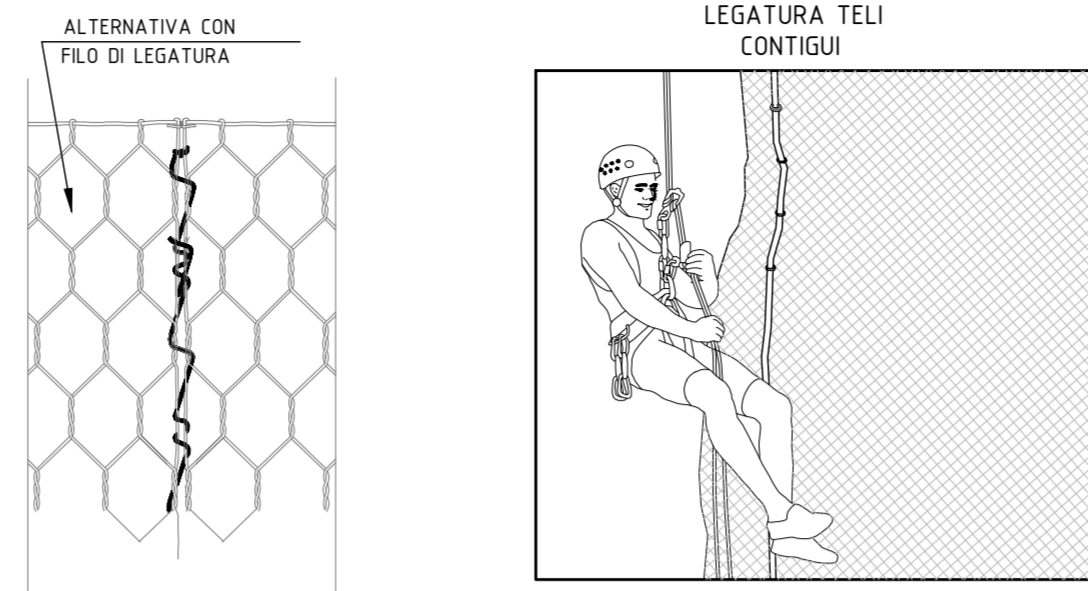
PARTICOLARE ATTACCHI LATERALI



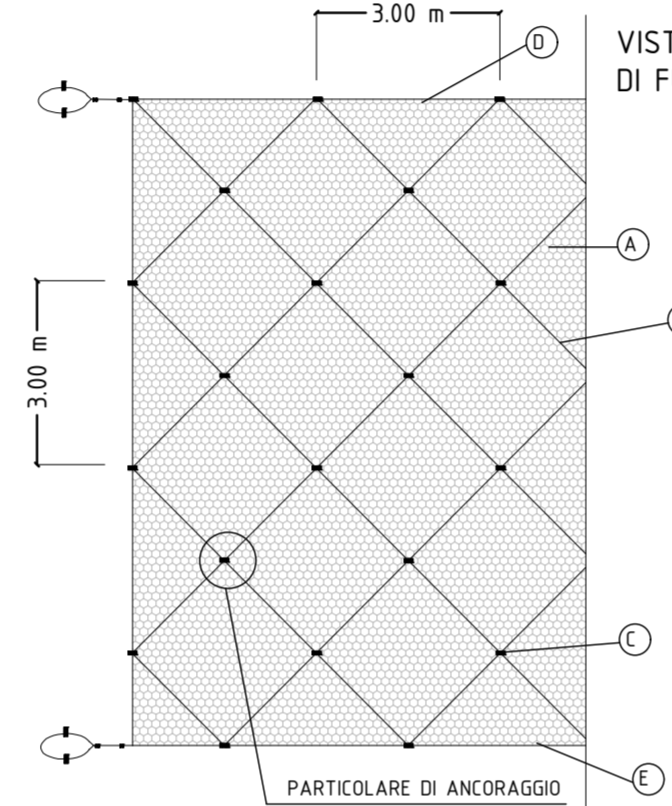
PARTICOLARE ATTACCO CONTROV MONTE



PARTICOLARE RETE METALLICA A DOPPIA TORSIONE - SCALA 1:100



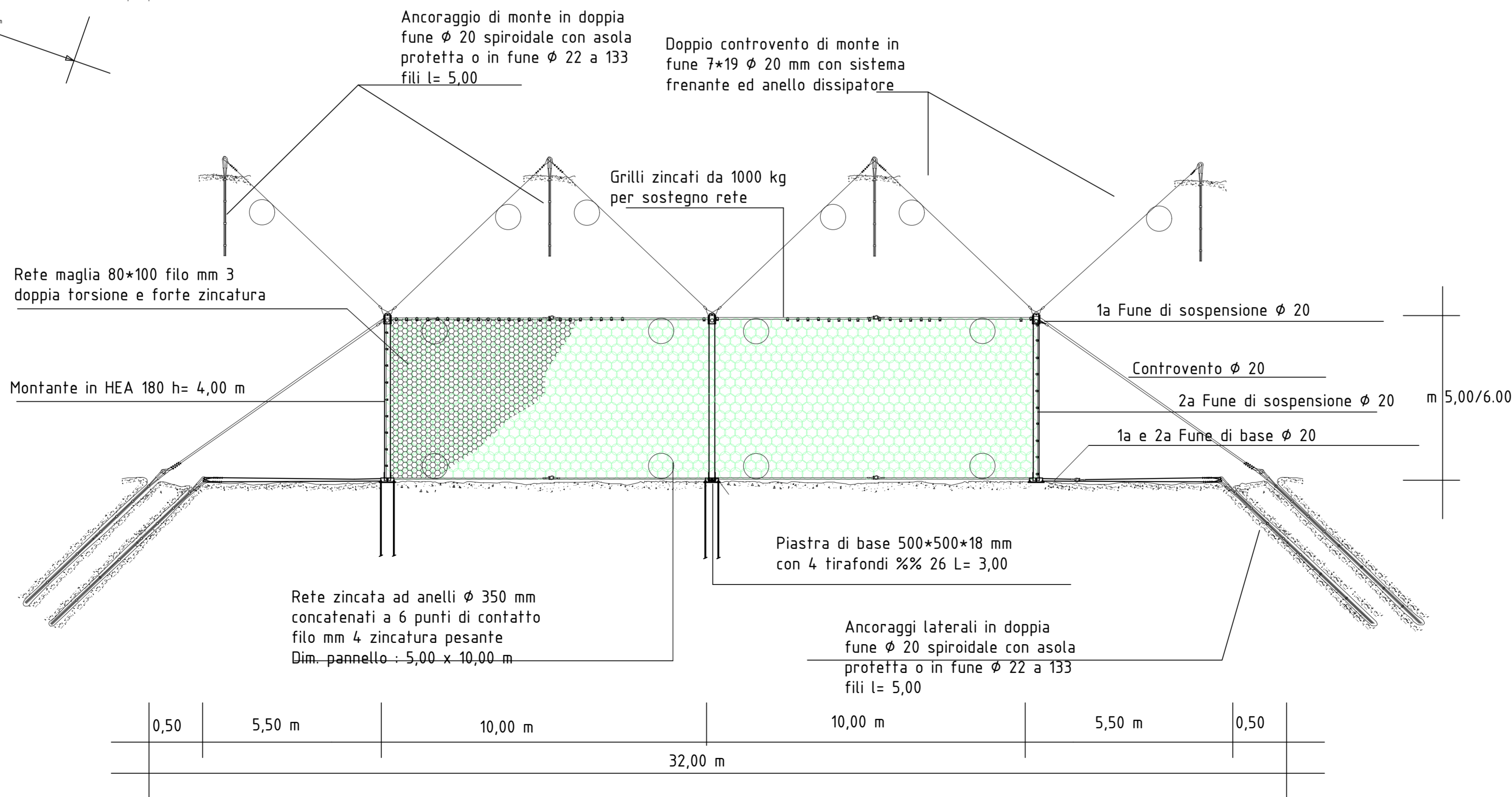
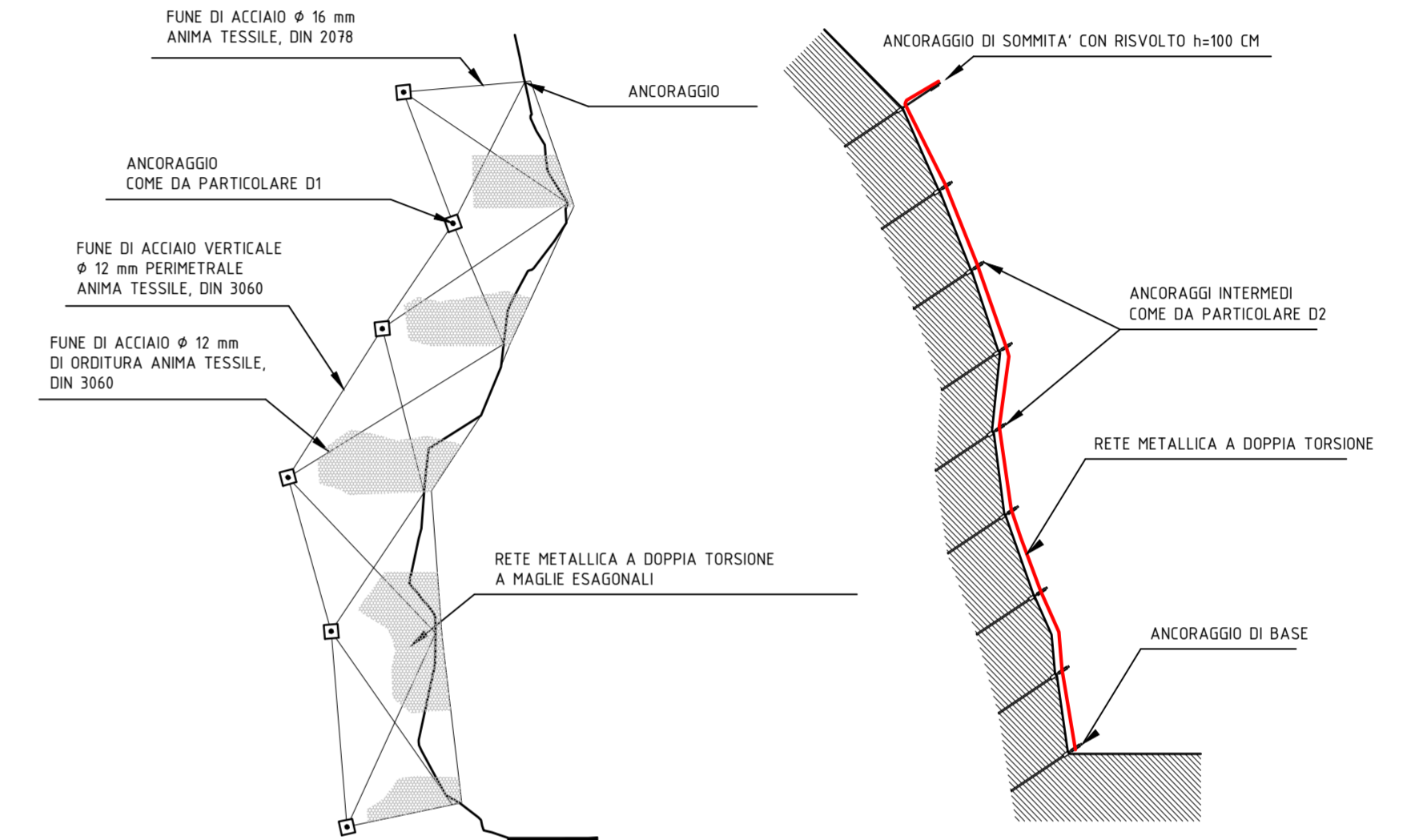
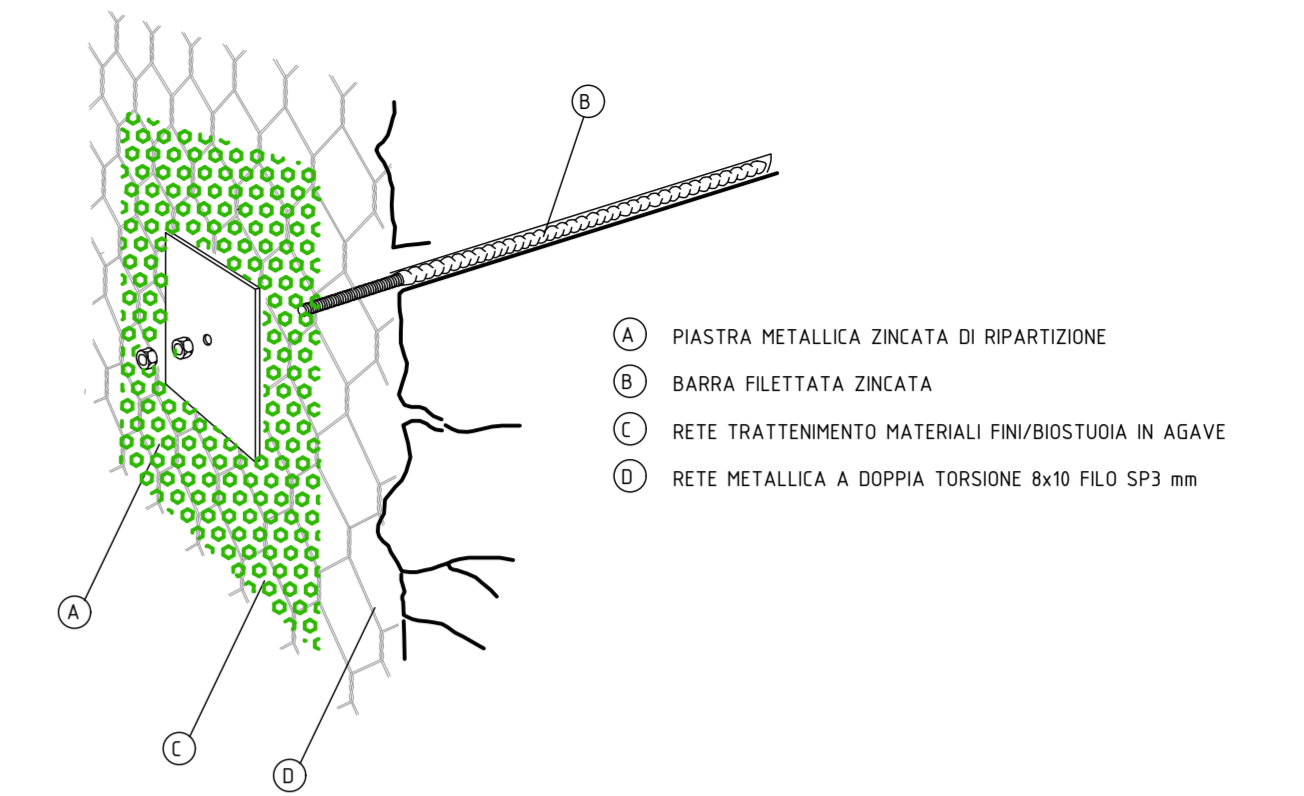
RAFFORZAMENTO CORTICALE MEDIANTE RIVESTIMENTO DI PARETI CON RETE METALLICA A DOPPIA TORSIONE ANCORATA E CON RETICOLO DI CONTENIMENTO IN FUNI DI ACCIAIO



VISTA FRONTALE DEI TELI DI RETE METALLICA CON AGGIUNTA DI FUNI DI ACCIAIO D'ORDITURA CON ANDAMENTO DIAGONALE

- A RETE METALLICA A DOPPIA TORSIONE CON MAGLIA TIPO 8x10 E FILO Ø 3.0 mm ZINATURA Zn-Al 5%-11%
- B FUNE DI ACCIAIO DIAGONALE Ø 12 mm ANIMA TESSILE, DIN 3060
- C ANCORAGGI DELLA RETE METALLICA DA SISTEMARE IN RAGIONE DI 1 OGNI 9 m E CON LUNGHEZZA 3 METRI BARRE DYWIDAG Ø26,5mm - FORO Ø60/70mm
- D FUNE DI ACCIAIO DI SOMMITA' Ø 16 mm ANIMA TESSILE, DIN 2078
- E FUNE DI ACCIAIO DI PIEDE Ø 12 mm ANIMA TESSILE, DIN 3060

PARTICOLARE CHIODATURA RETE - SCALA 1:100



COMUNE DI MELE
Provincia di Imperia

DISSESTO DELLA SCARPATA IN FREGIO IN VIA DEL PIANO IN AGGRAVAMENTO NEI GIORNI 29-30 OTTOBRE 2018
CODICE CUP D23H20000140002

Titolo Tavola	PARTICOLARI ESECUTIVI STATO PROGETTO	
I Tecnici Alessio Ingegner De Melas		
A elaborati Architettonici S elaborati Strutturali I elaborati Impiantistici Id elaborati Idraulici		
Spazio riservato al comune		
Revisione	Oggetto revisione:	Data:
Verifica:		Tavola n° A 3
Data:	Cod.	Scala:
11/2020	ML12	1:100