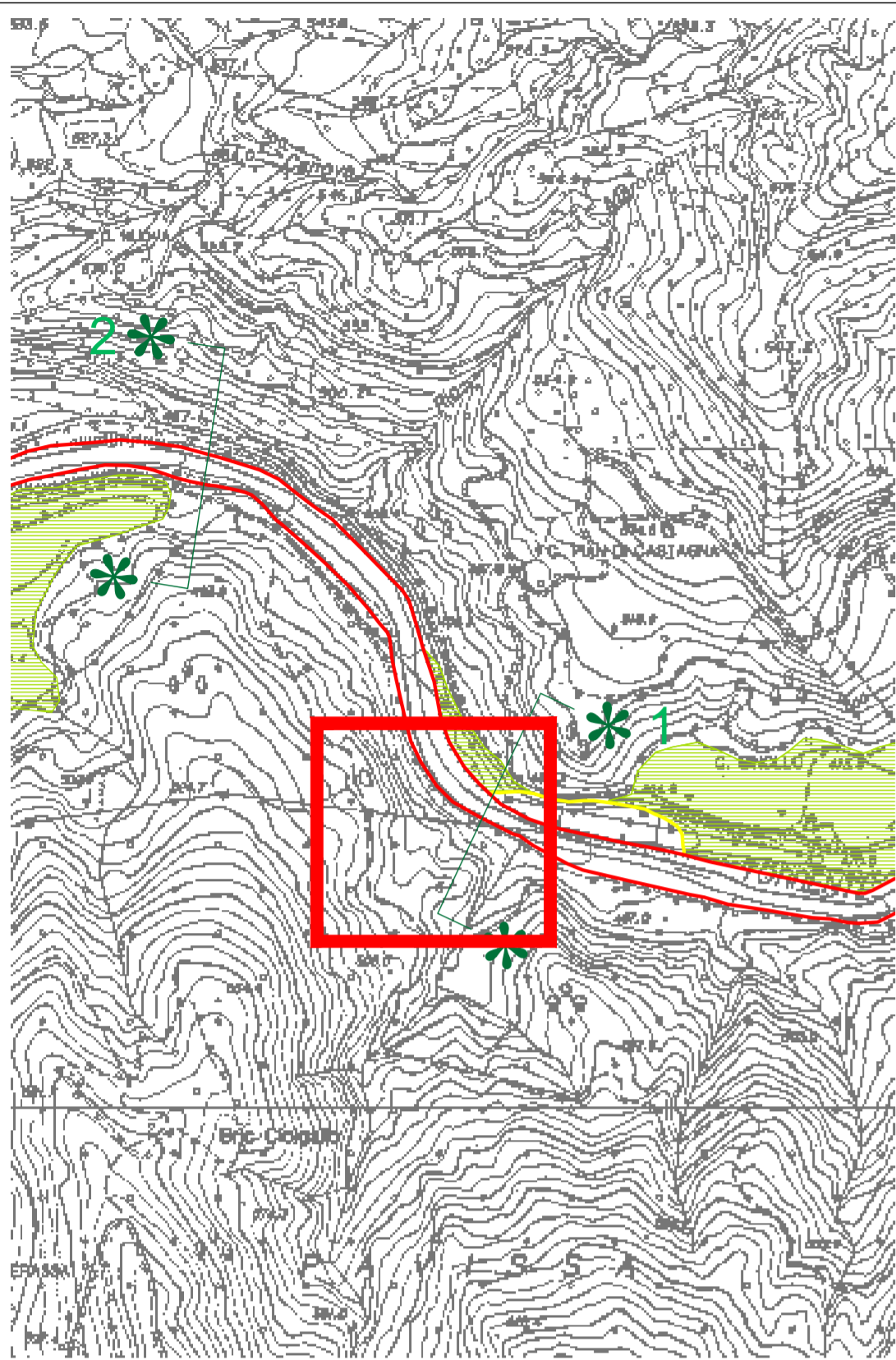
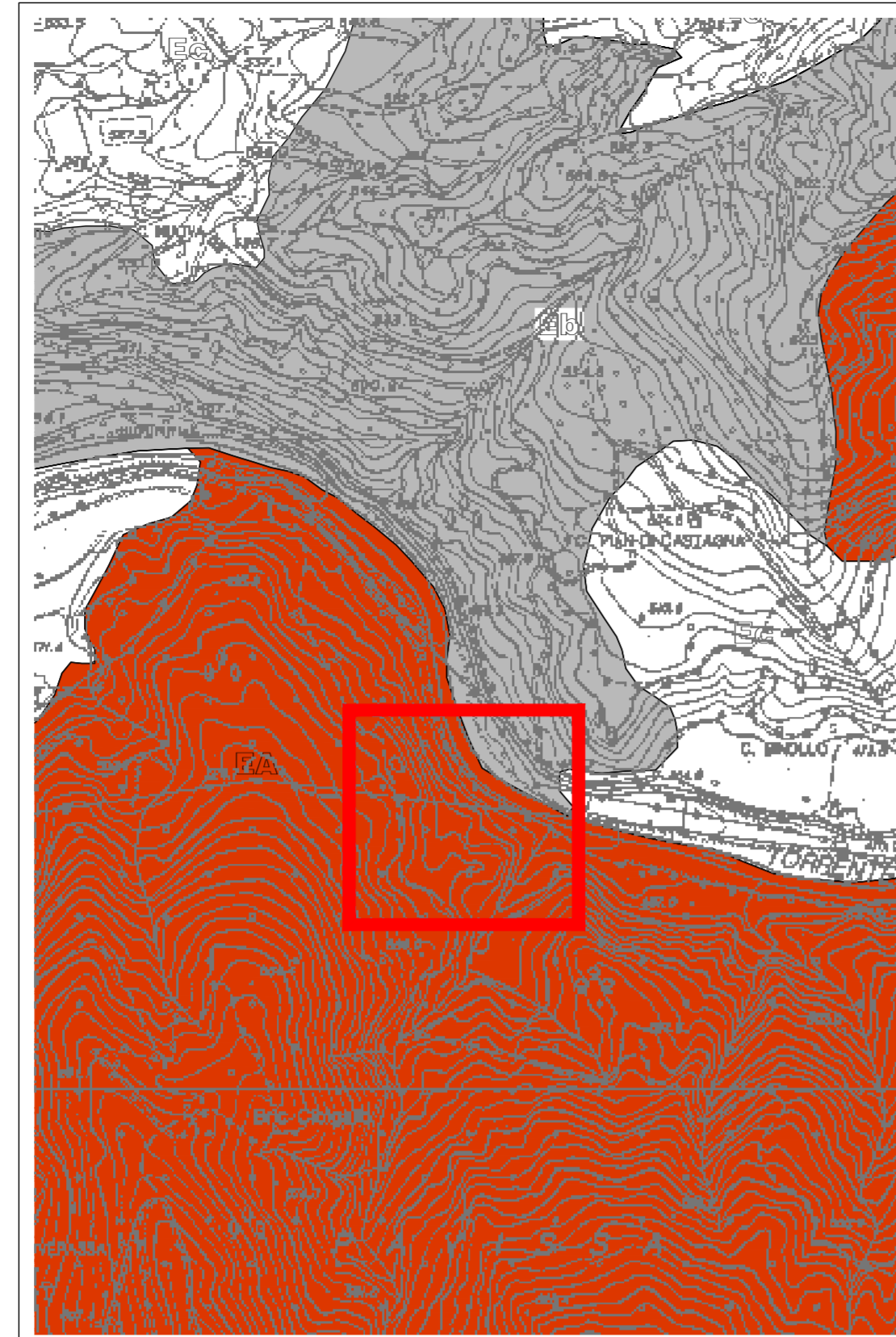


Carta delle fasce fluviali
Variante PTC Bacini Padani
SCALA 1:5.000



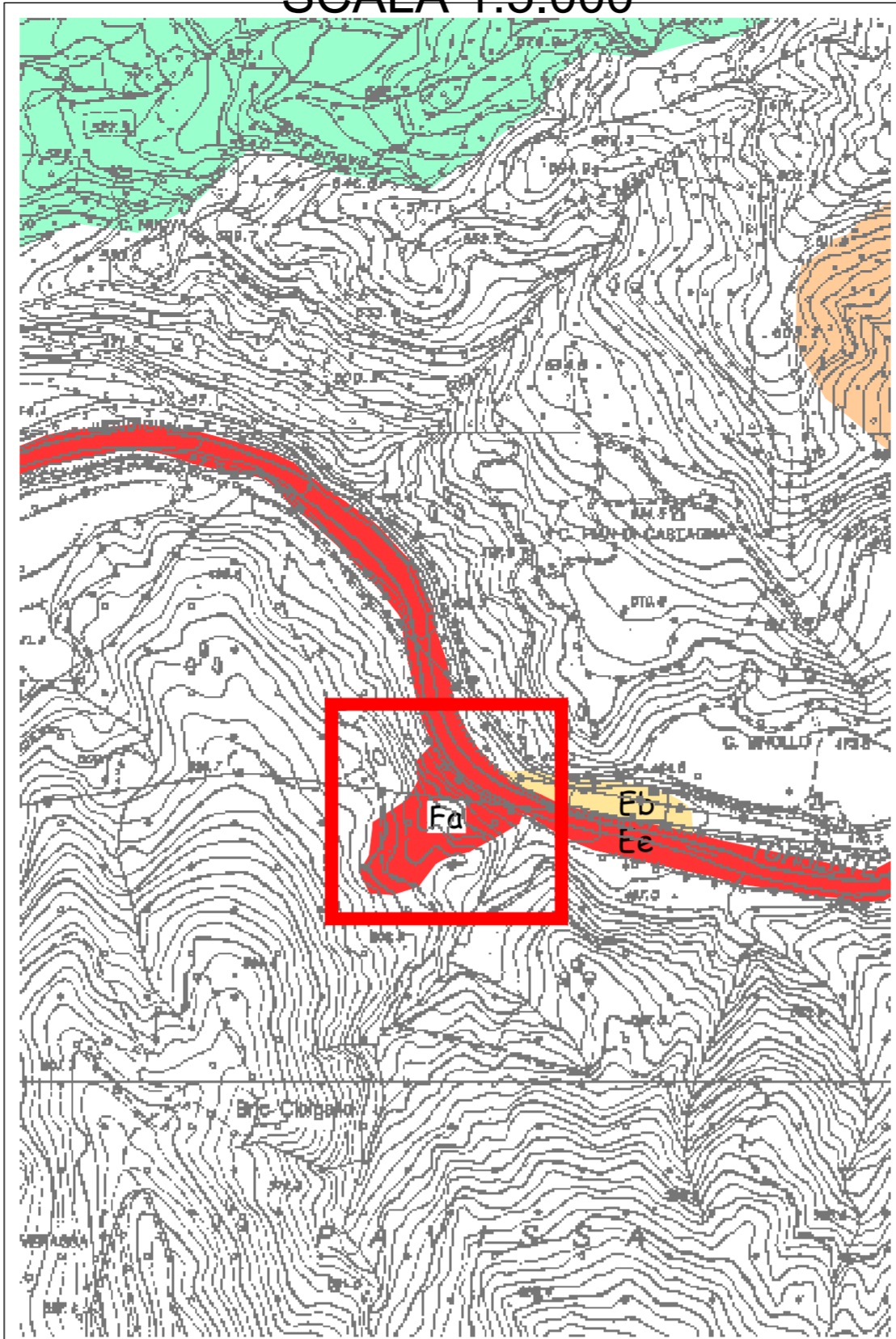
- LEGENDA:**
- Limite tra la Fascia A e la Fascia B
 - Limite tra la Fascia B e la Fascia C
 - Limite esterno della Fascia C
 - Delimitazione delle aree storicamente inondate esterne alla Fascia C
 - Limite di progetto tra la Fascia B e la Fascia C
 - Ponti e manufatti in alveo da adeguare
 - Terrazzi fluviali, ancora riconoscibili nella loro configurazione morfologica, esterni alla Fascia B
 - Tronchi fluviali con assetto spondale a prevalente connotazione naturalistica
 - Delimitazione del tratto fluviale indagato in relazione ai caratteri naturalistici delle sponde
 - Previsioni di trasformazioni urbanistiche di interesse territoriale

P.R.G.
SCALA 1:5.000



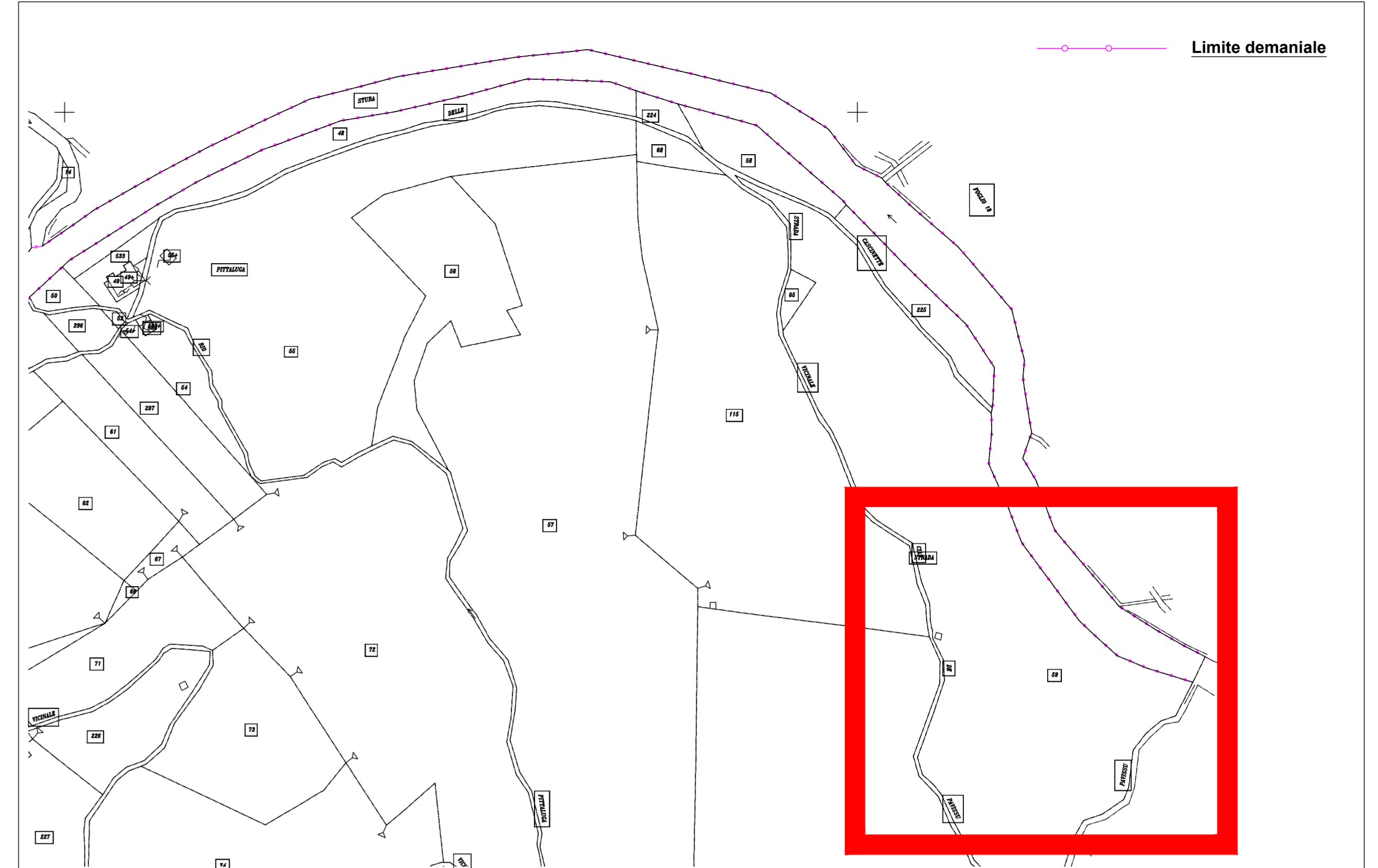
- ZONE**
- Cento antico (A)
 - Riserva di verde urbano (Pa)
 - Zona saturata (B1)
 - Zona recupero (B2 e B3)
 - Zona di espansione (C1)
 - Zona di espansione mista (C2)
 - Zona per impianti produttivi (D)
 - Zona per deposito e commercio (D1)
 - Impianto produttivo di interesse storico (DA)
 - Zona agricola con particolari valori naturalistico-ambientali (EA)
 - Zona agricola e prativa (Ec)
 - Zona boscata (Eb)
- SERVIZI**
- Istruzione (SI)
 - Verde pubblico attrezzato (SV)
 - Attrezzature sportive (SV1)
 - Servizi di interesse comune (SC)
 - Parcheggio pubblico (SP)
 - Zona cimiteriale
 - Zona ampliamento cimiteriale
 - Limite della zona di rispetto cimiteriale
 - Area per campeggio
 - SUA
 - Confine del Parco del Beigua

Variante al P.R.G. di adeguamento al P.A.I.
SCALA 1:5.000

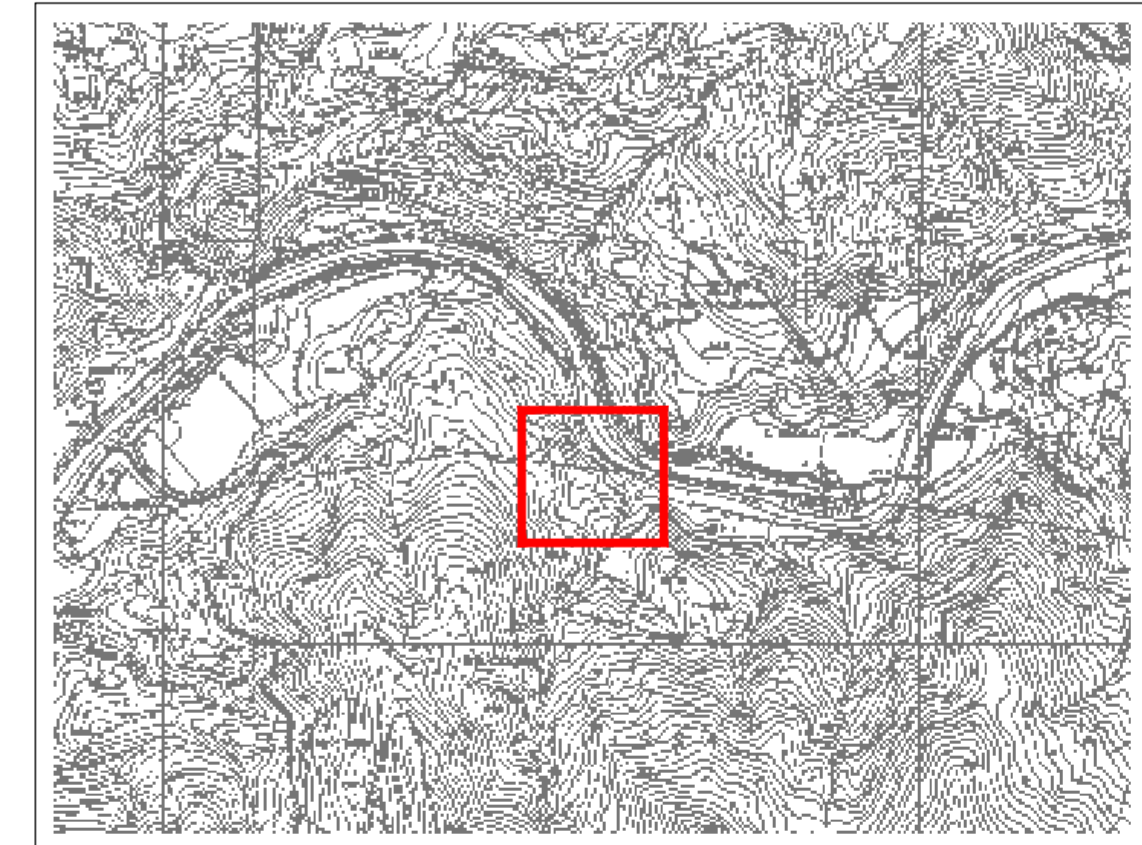


- ESONDAZIONI E DISSESTI MORFOLOGICI DI CARATTERE TORRENTIZIO**
- Aree a pericolosità molto elevata (Ee)
 - Aree a pericolosità elevata (Eb)
 - Aree a pericolosità media (Em)
- FRANE**
- Area a rischio idrogeologico molto elevato (RME-Zona 1)
 - Aree di frana attiva (Fa)
 - Aree di frana quiescente (Fc)
 - Aree di frana stabilizzata (Fs)
 - Aree soggette a franosità superficiale diffusa (AFs)

Catastale
SCALA 1:2.000

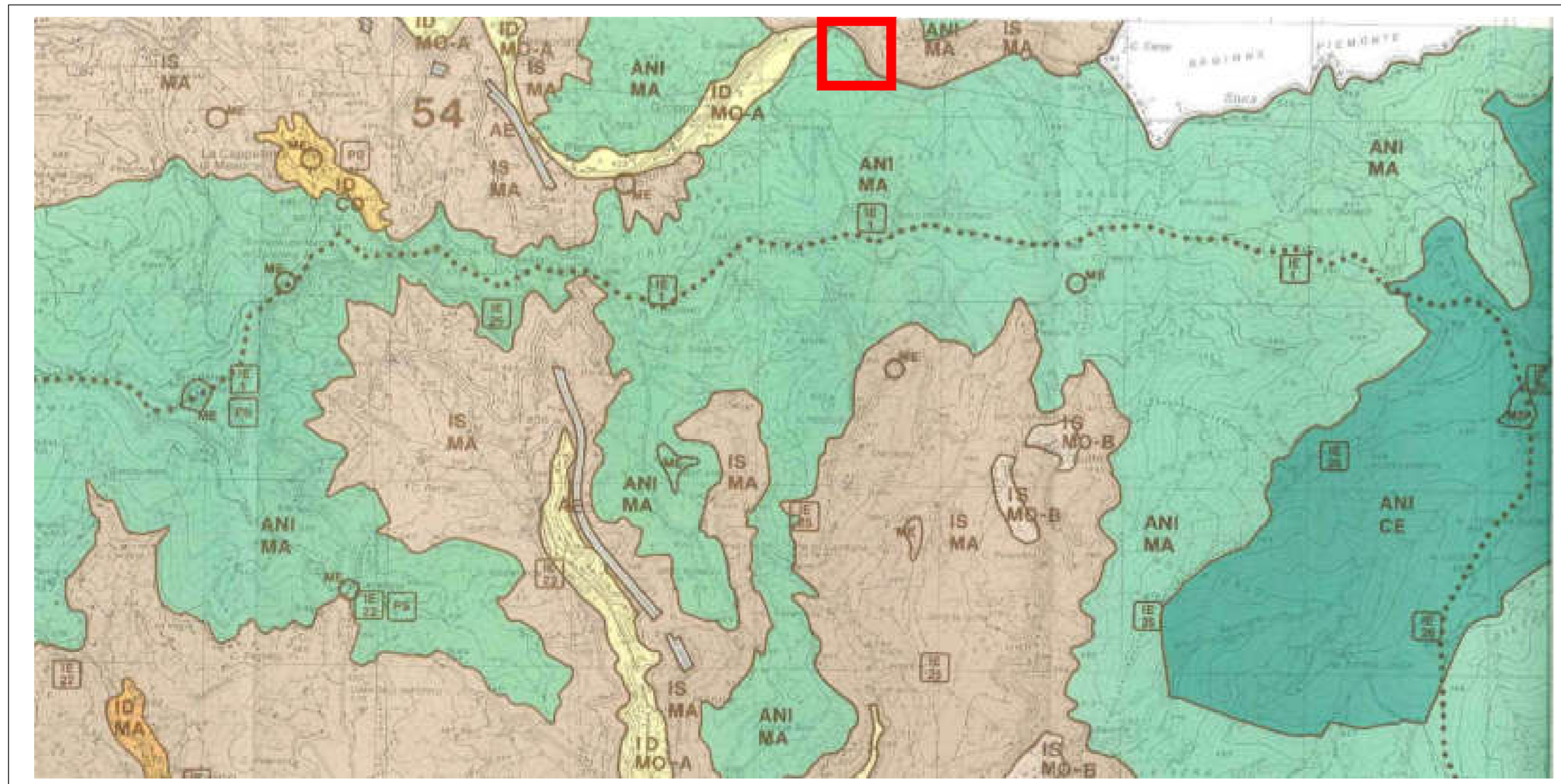


Carta Tecnica Regionale
SCALA 1:10.000

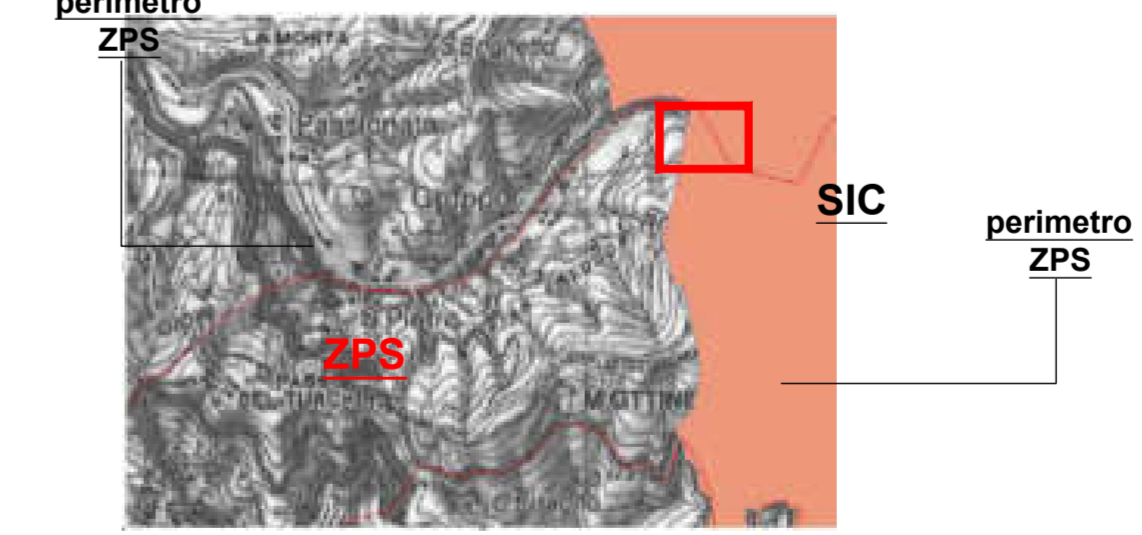


- INTERVENTO REALIZZATO
- LOTTO DI COMPLETAMENTO

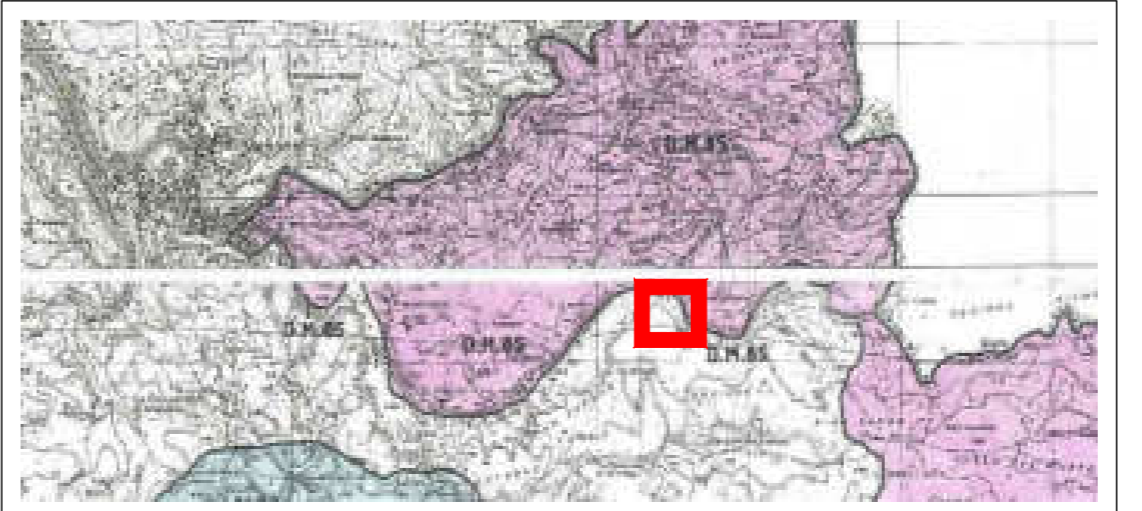
PTCP - Assetto Insediativo
SCALA 1:25.000



Perimetrazioni SIC - ZPS



VINCOLI AMBIENTALI
SCALA 1:50.000



COMUNE DI MASONE
Città Metropolitana di Genova

INTERVENTO DI CONSOLIDAMENTO DEL MOVIMENTO FRANOSO DI VERSANTE IN LOC. REGALLI INCIDENTE SULL'ASTA DEL T.STURA IMMEDIATAMENTE A MONTE DELL'ABITATO E DELLE AREE PRODUTTIVE

PROGETTO ESECUTIVO

Titolo Tavola	INQUADRAMENTI TERRITORIALI
---------------	----------------------------

Il Tecnico
Tiziano Ingegner De Silvestri

Spazio riservato al comune	
Revisione	Oggetto revisione: Data:
-----	-----
Verifica: Ing. De Silvestri	Tavola n° 1
Disegnatore: Ing. Alberti	
Data: 11/2020	Cod. MA05 Scala: Varie