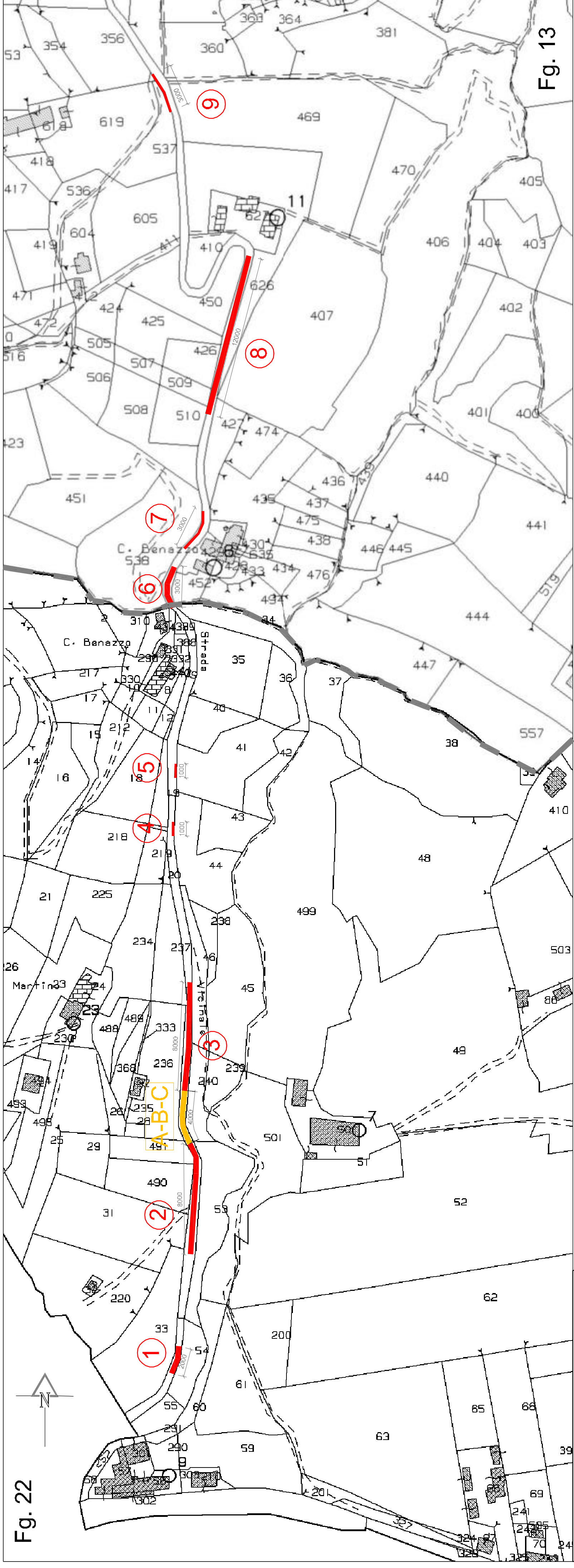


TRATTI 1-2-3-4-5-6-7-8-9



PLANIMETRIA GENERALE - scala 1:2000

DOCUMENTAZIONE FOTOGRAFICA



TRATTO 1



TRATTO 2



TRATTO 3



TRATTO 4



TRATTO 5



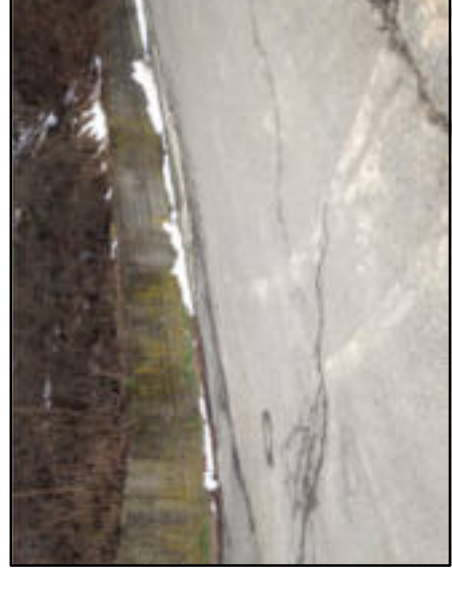
TRATTO 6



TRATTO 7



TRATTO 8



TRATTO 9

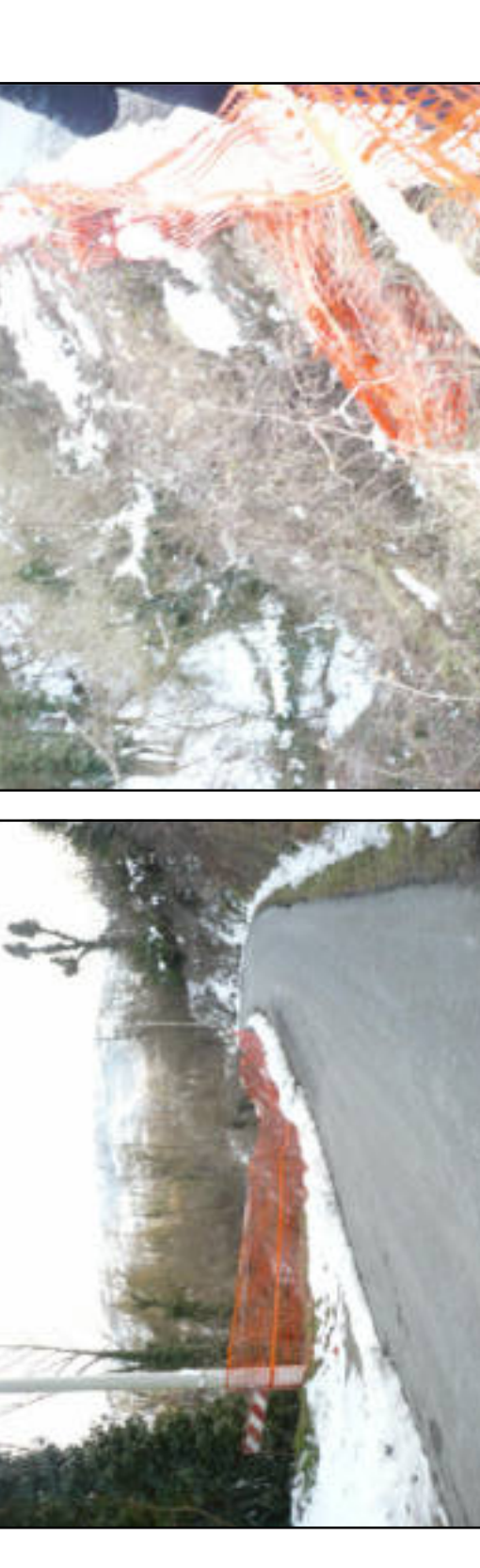
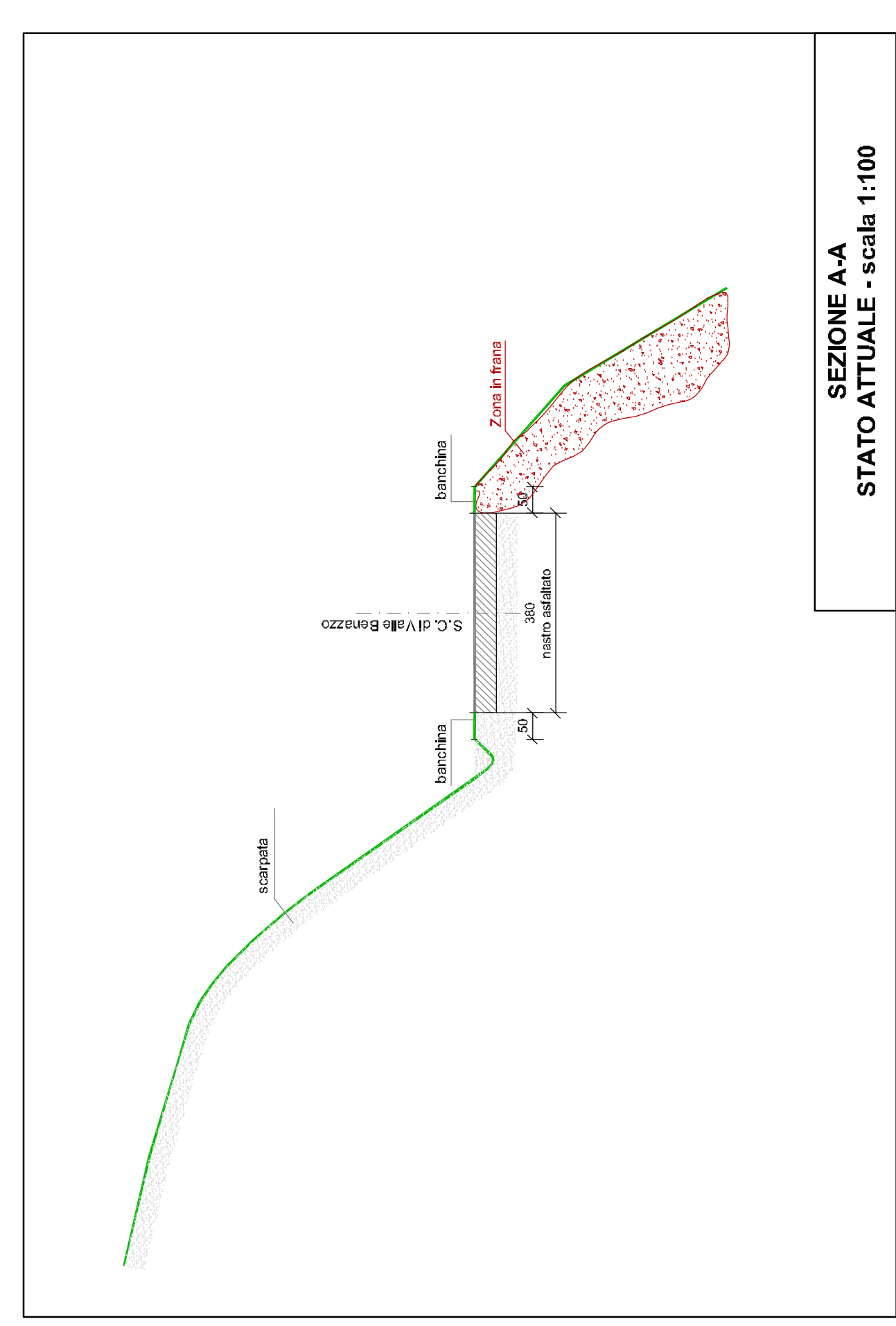


Foto 2

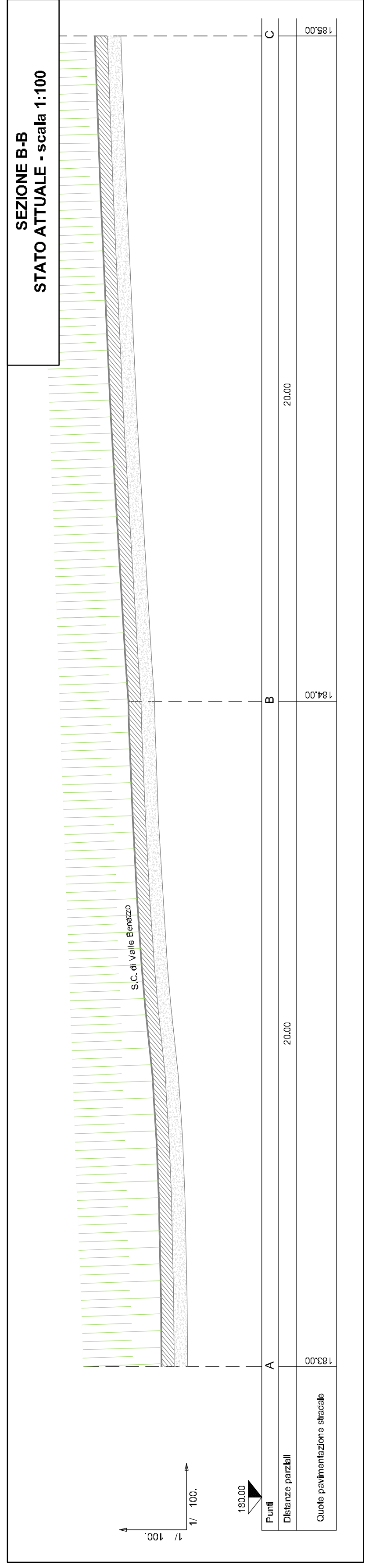
Foto 1



Foto 3

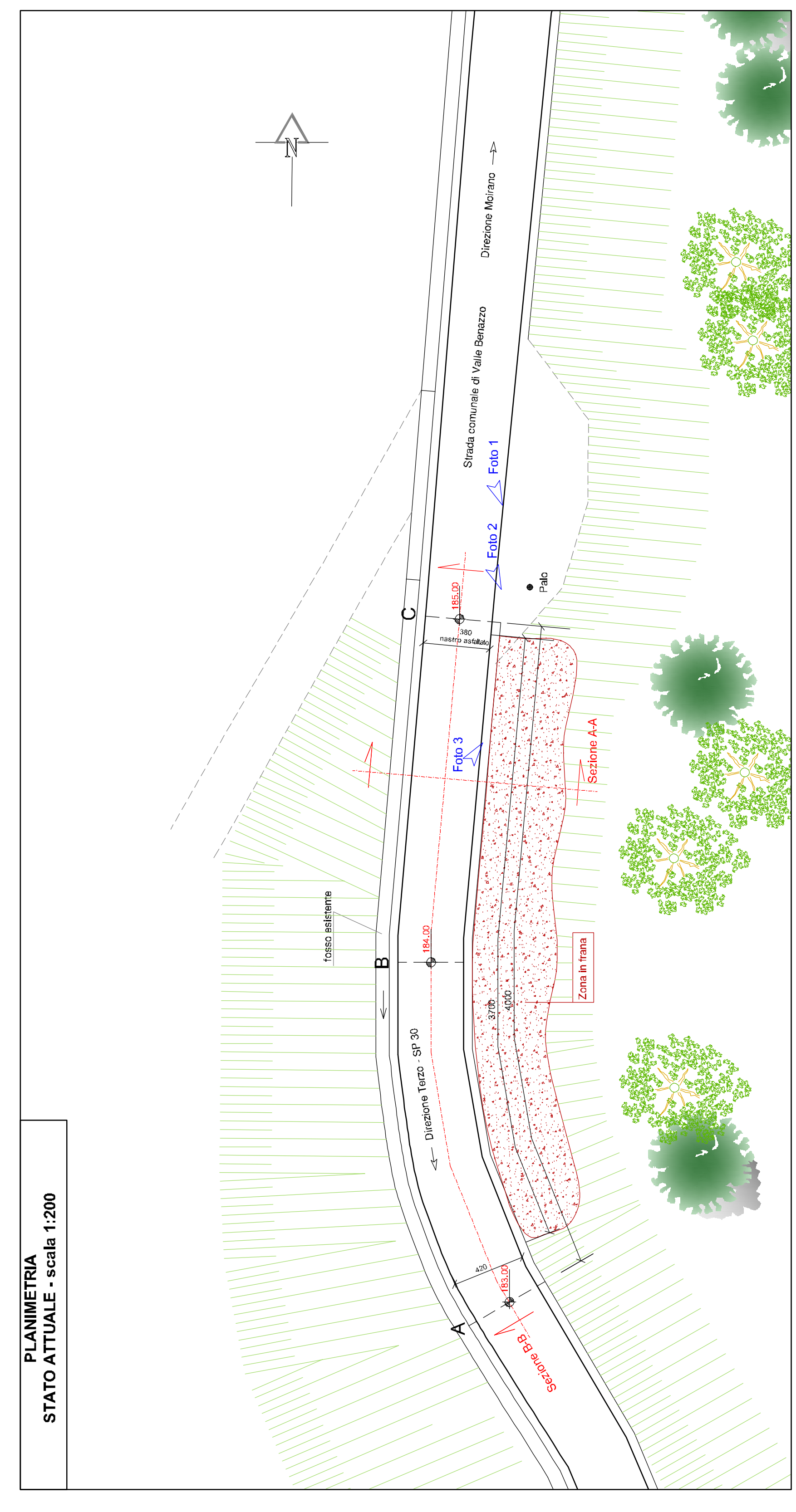


SEZIONE A-A
STATO ATTUALE - scala 1:100



SEZIONE B-B
STATO ATTUALE - scala 1:100

TRATTO A-B-C



PLANIMETRIA
STATO ATTUALE - scala 1:200

COMUNE DI ACQUI TERME PROVINCIA DI ALESSANDRIA			
MESSA IN SICUREZZA S.C. VALLE BENAZZO CUP: B17H1800490002			
PROGETTO ESECUTIVO			
STATO ATTUALE PLANIMETRIE - SEZIONI DOCUMENTAZIONE FOTOGRAFICA			
TAV. 02	scala: VARIE		
RIF. INT.: 2019_02			
IL RESPONSABILE			
I TECNICI Ing. IRE BRUNO		Ing. PIRO GIAMBELLA	
DATA			
Raggruppamento Temporaneo di Professionisti STUDIO NOVI Bruno-Chiarella STUDIO DI GEOLOGIA Francesco Valle Via Manzoni 14, 10057 NOVI L. (AL) Tel. 0143 75470 - fax 0143 321489			